

***Lycée Ermesinde***

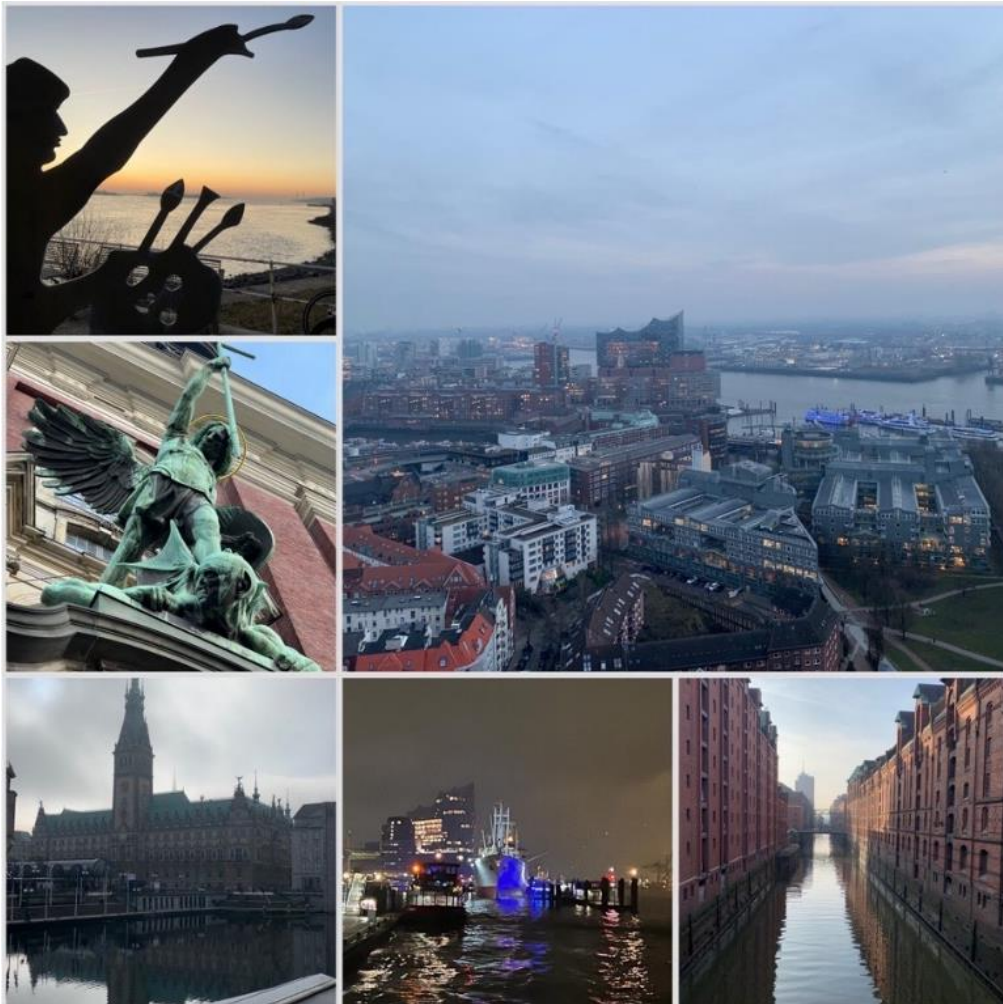
***Travail Personnel***

***Hamburg – Einen Reiseführer erstellen***

***Stephany Miya 4C3***

***2022 – 2023***

***Tuteur: Valenne Marie-Blanche / Daniel Balthasar***



## Inhaltsverzeichnis

<b>Inhaltsverzeichnis.....</b>	<b>2</b>
<b>Einleitung.....</b>	<b>3</b>
<b>Definition.....</b>	<b>4</b>
<b>Kapitel 1 – Wie schreibt man einen Reiseführer?.....</b>	<b>5-6</b>
a. Wie beginnt man einen Reiseführer zu schreiben?.....	5
b. Der praktische Teil – Die Recherche vor Ort.....	5
c. Die Reiseführerstruktur.....	6
<b>Kapitel 2 – Mein eigener Reiseführer – Hamburg.....</b>	<b>7-91</b>
<b>Schlusswort.....</b>	<b>92</b>
<b>Quellenverzeichnis.....</b>	<b>93-96</b>

## Einleitung

Für meinen letzten „travail personnel“ habe ich mich dazu entschieden einen Reiseführer zu schreiben. Wie komme ich dazu einen Reiseführer schreiben zu wollen? Ich würde später gerne in der journalistischen Branche tätig sein und da ich gerne reise, kam mir die Idee einen Reiseführer zu schreiben.

Ich kann also eine journalistische Arbeit machen, meine eigenen Fotos mit einbringen und eine Stadt entdecken. Denn was mir für meinen letzten „travail personnel“ wichtig ist, ist dass die Arbeit nicht langweilig wird und ich dadurch das Interesse verlieren könnte. Sonst würde der Leser und Reisende dies später merken.

Ich glaube aber, dass es mir Spaß machen wird, da man ziemlich frei bei der Gestaltung ist und es keine festen Regeln gibt.

Die Stadt, über die ich schreibe, ist Hamburg. Seit ich klein bin mag ich diese Stadt sehr gerne. Ich finde es ist eine sehr schöne Stadt und die Menschen dort haben eine freundlich gelassene Art, die mir sehr gut gefällt. Außerdem mag ich es zu sehen, wie verschiedene Bücher aufgebaut sind, da ich auf Gième bereits ein Drehbuch als „travail personnel“ geschrieben habe.

## Definition

**Definition:** Ein (klassischer) Reiseführer ist ein Buch, in dem alle wichtigen und wissenswerten Fakten zu einem Land oder einer Stadt stehen. Ein Reiseführer soll einer Person dienen, die sich an diesem Ort nicht auskennt. Oft beinhaltet er eine Karte, Tipps zum Einkaufen, Sehenswürdigkeiten, Restaurantempfehlungen, Transportmöglichkeiten und je nachdem einige Sprachtipps.

*(Meine eigene Definition)*

### Definition aus dem Wörterbuch Duden:

Buch, das Reisenden alles Notwendige über Unterkünfte, Verkehrsmittel, kulturelle Einrichtungen o. Ä. vermittelt

<https://www.duden.de/rechtschreibung/Reisefuehrer>

"Der Reiseführer ist ein spezifisches graphisches Werbemittel, das in dieser Form nur auf dem touristischen Markt erscheint. Das ist eigentlich eine detailliertere und umfangreichere Prospektausgabe mit der Beschreibung eines touristischen Gebietes, einer Lokalität oder einer touristischen Rarität. Das häufigste Thema eines Reiseführers ist das gesamte touristische Angebot eines Landes, eines touristischen Ortes oder einer Stadt".

[https://www.inst.at/trans/17Nr/2-8/2-8\\_krpan17.htm](https://www.inst.at/trans/17Nr/2-8/2-8_krpan17.htm)



## Kapitel 1 – Wie schreibt man einen Reiseführer?

### ***Wie beginnt man den Reiseführer zu schreiben?***

Zuerst sollte man die Zielgruppe festlegen:

- an wen ist mein Reiseführer gerichtet, an Familien, ältere Menschen, jemand der gerade mit dem Abi fertig ist etc. Man kann aber auch einfach allgemein schreiben.
- Man kann den Reiseführer auch für eine bestimmte Art des Reisens schreiben, zum Beispiel eine Luxusreise, Backpacker oder Pauschalreisen.
- Man kann ihn aber auch auf eine bestimmte Sportart abstimmen, Surfen, Radfahren oder Klettern zum Beispiel.
- Oder auf ein Fortbewegungsmittel wie das Rad, das Motorrad oder den Camper.
- Auch auf die Reisezeit kann man sich festlegen; eine Jahreszeit oder Reisen zwischen den Jahren.

### ***Der praktische Teil; die Recherche vor Ort***

Man sollte versuchen, in einem so kurzen Zeitraum wie möglich zu recherchieren, um aktuell zu bleiben. Dies ist vor allem bei einer Region, die sich oft verändert wichtig, denn der Reiseführer sollte aktuell sein, wenn er auf den Markt kommt. Wenn man die Recherche über mehrere Jahre streckt, hat sich die Region bei der Veröffentlichung schon wieder verändert und das Buch verkauft sich nicht mehr. Es ist gut sich einen Plan zu erstellen, was man wo und wann besuchen möchte, damit man nicht durcheinanderkommt.

Man kann sich auf Plattformen wie Instagram, Pinterest oder anderen sozialen Medien inspirieren oder aber auch andere Reiseführer nutzen. Wenn man in der Stadt, respektiv an dem Ort ist, ist es gut mit dem Menschen zu reden und, je nachdem, lokalen Reiseführern. Mit Menschen zu reden, wird aber den meisten Mehrwert liefern.

Entweder schreibt man schon während der Recherche vor Ort oder man schreibt nur die Informationen nieder und schreibt sie später fließend zu einem Text. Zweiteres ist empfehlenswerter, wenn man nicht vor Ort lebt und nur für eine begrenzte Zeit da ist. Falls man in der Gruppe recherchiert, ist es wichtig sich die Arbeit einzuteilen.

Eigentlich ist man ziemlich frei beim Gestalten des Reiseführers, da man sich festlegen kann, wie man will.

## Reiseführerstruktur

Der Stil von Reiseführern ist sehr unterschiedlich und man ist eigentlich sehr frei bei der Gestaltung. Meistens haben sie aber eine ähnliche Struktur mit den Themen Transport und Fortbewegung, Unterkunft, Touren, Aktivitäten, beliebte Sehenswürdigkeiten, Reisekosten, Empfehlungen für Restaurants, usw.

Normalerweise schlägt ein Reiseführer Transportmöglichkeiten vor, um zu einem Ort zu gelangen, einschließlich der Städte im näheren Umfeld. Oft werden auch Tipps gegeben, wie man effizient reisen kann, wenn es sich zum Beispiel lohnen würde, den Zug, anstatt eines Flugzeugs zu nehmen.

Zudem bietet ein Reiseführer Tipps zu Unterkünften an. Dazu zählen Hotels, die viele Touristen kennen oder bereits besucht haben. Auch Herbergen werden in einem Reiseführer vorgeschlagen. Man kann in einem Reiseführer aber auch Mietplattformen, wie Airbnb oder HomeAway vorschlagen, über die man bei Bewohnern des Ortes Wohnungen mieten kann. Auch hier kann man einige Tipps zu den Kosten geben. Es ist nämlich bei Städten oft billiger etwas außerhalb der Stadt unterzukommen. Dabei sollte man aber sorgfältig recherchieren und den Lesern wertvolle Ratschläge geben.

Dann kommen die Sehenswürdigkeiten, Unterhaltungsmöglichkeiten und Touren. Man kann eine Liste erarbeiten mit Sehenswürdigkeiten und Ausflügen, die die Reise interessanter machen könnten. Dabei kann man auch Wanderungen oder Bootsfahrten zum Beispiel miteinschließen. Ein wichtiger Punkt sind hier auch die Transportmöglichkeiten. Man sollte erklären, wie man von den Verkehrsknotenpunkten zu den Hauptattraktionen gelangt. Hier kann man auch wieder Tipps zu den günstigsten Verkehrsmitteln geben. Dabei kann man auch Einheimische befragen.

Eine Rubrik die auch in einen Reiseführer gehört ist das Essen und Trinken. Hier werden die Merkmale der lokalen Küche beschrieben und Spezialitäten empfohlen. Danach werden verschiedene Märkte, Lokale, Restaurants, (Bars) und Geschäfte mit hohen und positiven Bewertungen vorgeschlagen.

Ein auch wichtiger Teil sind die Reisekosten, denn diese beeinflussen die Buchungsabsicht enorm. Man sollte also kurz über die Preise von Flugtickets, Unterkünften, Touren, öffentlichen Verkehrsmitteln und Speisen und Getränke reden. Gut ist es auch zu erwähnen, wo man Geld sparen kann.

Außerdem wollen die Touristen wissen, wie es an dem jeweiligen Ort um ihre Sicherheit steht. Verschiedene Städte oder Gebiete haben etwas unterschiedliche Vorschriften und Anliegen, weswegen es wichtig ist, präzise zu recherchieren und mit Einheimischen zu reden.

# ***HAMBURG - REISEFÜHRER***

Stephany Miya



## Inhaltsverzeichnis

<b>Inhaltsverzeichnis</b> .....	<b>8-13</b>
<b>Hamburg im Überblick</b> .....	<b>14</b>
<b>Geschichte Hamburgs</b> .....	<b>15</b>
<b>Wetter und Klima</b> .....	<b>16</b>
<b>Die Küche Hamburgs</b> .....	<b>17</b>
<b>Die Stadtbezirke Hamburgs</b> .....	<b>18</b>
Altona.....	18
Eimsbüttel.....	19
Hamburg-Nord.....	19-20
Hamburg-Mitte.....	20
Wandsbek.....	21
Bergedorf.....	22
Harburg.....	22-23
<b>Parks und Aussichtsplattformen</b> .....	<b>24</b>
Stadtpark Hamburg.....	24
Planten un Blumen/Wallringpark.....	25
Ohlsdorfer Parkfriedhof.....	26-27
Jenischpark.....	28
Altonaer Volkspark.....	29
Hayns Park.....	29

Der Michel / Die St. Michalis Kirche.....	30-31
Die St. Petri Kirche.....	31
Die Elbphilharmonie.....	32
Der Altonaer Balkon.....	33
Die Sylinebar 20up.....	33
Das Dockland.....	34
Das Mahnmal St. Nikolai.....	34-35
Der Fernsehturm/ Der Tele-Michel.....	35
Leuchtturm Unterfeuer in Blankenese und das Treppenviertel.....	36
<b>Die besten Sehenswürdigkeiten und schönsten Highlights.....</b>	<b>37</b>
Das Minatur Wunderland.....	37
Die St. Pauli Landungsbrücken.....	38
Der alte Elbtunnel.....	39
Das Hamburger Rathaus.....	40
Die Speicherstadt.....	41
Der Tierpark Hagenbeck.....	42
Das Planetarium.....	43
Das Museumsschiff Cap San Diego.....	44
Der Parc Fiction/ Antonipark.....	45
Die Reeperbahn.....	46
Das St. Pauli Theater.....	47

Der Beatles-Platz.....	48
Das Chilehaus.....	48
Der König der Löwen - Das Musical.....	49
Die Eiskönigin - Das Musical.....	50
Harry Potter und das verwunschene Kind.....	50-51
Die alte/rote Flora.....	51
Die neue Flora.....	52
Das Dungeon Hamburg.....	53
Das Schanzenviertel.....	54
<b>Museen in Hamburg.....</b>	<b>55</b>
Das internationale maritime Museum.....	55
Die Deichtorhallen.....	56
Die Kunsthalle.....	57
Das Automuseum Prototyp.....	57-58
Das Jenisch Haus.....	58-59
Das Museum für hamburgische Geschichte.....	59
Die Kramer Witwen Wohnungen.....	60
Das Panoptikum.....	60-61
Das Altonaer Museum.....	61
Das Museum für Kunst und Gewerbe Hamburg.....	62
Das Auswanderermuseum Ballinstadt Hamburg.....	63

<b>Shopping in Hamburg.....</b>	<b>64</b>
Die Mönckebergstraße.....	64
Die Europa Passage.....	64-65
Die Alsterarkaden.....	65
Die Mellin Passage.....	66
Die Einkaufsstraße Neuer Wall.....	66-67
Das Alsterhaus.....	67
Das Hanseviertel.....	68
Große Einkaufszentren in Hamburg.....	68
<b>Märkte in der Hansestadt.....</b>	<b>69</b>
Der Isemarkt in Eppendorf.....	69
Der Altonaer Fischmarkt.....	69-70
Der Wochenmarkt Großneumarkt in der Neustadt.....	70
Der St. Pauli Nachtmarkt.....	70-71
Der Blankeneser Wochenmarkt.....	71
Der Wochenmarkt Goldbekufer in der Neustadt.....	71-72
Der Harburger Wochenmarkt.....	72
Der Wandsbeker Wochenmarkt.....	73
<b>Cafés , Bars und Restaurants in Hamburg.....</b>	<b>74</b>
Die Kaffeerösterei Speicherstadt.....	74

Das Herr Max.....	75
Die Bio - Konditorei Eichel.....	75-76
Das Petit Café in Eppendorf.....	76
Das Café Gnosa.....	77
Das Café/Bar May.....	77
Das Hanging Out Café.....	78
Das Restaurant-Café Leonar.....	78
Das Restaurant Bullerei.....	79
Das Dal-Fabbro in Blankenese.....	80
Das mama Trattoria.....	80
Die Pizzeria L'Osteria.....	81
Die Strandperle.....	81
Das Feuerschiff LV 13.....	82
Das Restaurant Parlament.....	82
Das Wabisabi Ramen.....	83
Die Oberhafen - Kantine.....	83
Die Große Freiheit 36.....	84
<b>Hotels und Herbergen in Hamburg.....</b>	<b>85</b>
Das Atlantic.....	85
Das Hotel PierDrei.....	86
Das Hotel Hafen Hamburg.....	86-87



Das Barcelo Hamburg.....	87
Das East Hotel.....	88
Das Empire Riverside Hotel.....	88
Das Mövenpick Hotel.....	89
Das Radisson Blu Hamburg.....	89-90
Günstige Hotelketten in der Hansestadt.....	90
Jugendherbergen in Hamburg.....	91

## HAMBURG IM ÜBERBLICK



*Ausblick vom Michel auf die HafenCity – Foto Miya*

Hamburg ist eine bedeutende Hafenstadt, die über den Fluss Elbe mit der Nordsee verbunden ist. Mit rund 1,9 Millionen Einwohnern ist Hamburg die zweitgrößte Stadt in Deutschland. Hamburg verfügt über 104 Stadtteile, die in sieben Bezirke eingeteilt sind. Hamburg ist dafür bekannt, dass es in Hamburg mehr Brücken gibt als in

Venedig und Amsterdam zusammen, denn die Stadt verfügt tatsächlich über 2.500 Brücken.

Hamburg ist eine der beliebtesten Städte aus ganz Europa. Der Hamburger Hafen, weltbekannte Musicals, der Michel, die Reeperbahn und die Elbphilharmonie ziehen das ganze Jahr über Millionen Besucher jedes Alters an. In Hamburg kann man sich sowohl mit der S- und der U-Bahn als auch mit der Fähre, dem Bus, dem Fahrrad oder zu Fuß gut fortbewegen. Die norddeutsche Hansestadt lässt sich mit dem Zug, dem Bus, dem Auto oder dem Flugzeug gut erreichen, und man fühlt sich schon nach der Ankunft wie zuhause.

Dieser Reiseführer wird Sie auf Ihrem Trip durch Hamburg begleiten und mit wissenswerten Tipps versorgen, damit Ihre Reise unvergesslich wird.

## DIE GESCHICHTE HAMBURGS



<https://www.abendblatt.de/hamburg/article236799515/hamburg-stadtentwicklung-historisch-von-der-hammaburg-zur-modernen-metropole.html>

Die Entwicklung der Stadt Hamburg begann vor etwa 1.200 Jahren mit einer sächsischen Burg, der Hammaburg, von der der Name Hamburg ableitet. Als im 12. Jahrhundert ein Hafen dazu kam, gewann Hamburg an mehr Bedeutung und Wichtigkeit. Durch Kaiser Barbarossa durfte Hamburg

ab dem Jahr 1189 Zoll auf der Elbe erheben und wurde gleichzeitig zur "Freien Reichsstadt" erklärt. Dieses Datum wird auch heute noch jedes Jahr als Hafengeburtstag in Hamburg groß gefeiert. Nachdem die Seewege ab 1550 nach Amerika und Asien gefunden worden waren wurde der Hamburger Hafen zu einem der bedeutendsten in ganz Europa. Der Handel blühte und der Hafen musste in der Zeit nach 1850 vergrößert werden.

Das 19. Jahrhundert war aber auch keine einfache Zeit für die Stadt: Anfangs des Jahrhunderts wurde Hamburg von den französischen Truppen unter Kaiser Napoleon besetzt und nachdem Hamburg befreit war, wurde die Stadt von einem Feuer heimgesucht, das 2/3 der Stadt zerstörte. Der Schluss des 19. Jahrhunderts war ab



1892 in Hamburg von der Choleraepidemie geprägt. Die Stadt entwickelte sich ab dem 20. Jahrhundert zu einer großen Hafenstadt und wurde im 2. Weltkrieg jedoch schlimm getroffen und die Einwohnerzahl sank drastisch. Im Februar 1962 gab es zusätzlich auch noch die große Sturmflut, die vor allem das Hafengebiet und die Elbinsel unter Wasser setzte.

<https://www.ndr.de/geschichte/chronologie/Als-der-Grosse-Brand-in-Hamburg-wuetete,grosserbrand101.html>

## WETTER UND KLIMA

Das Klima in der Hansestadt ist durch das Meer beeinflusst, deswegen ist das Klima dort eher maritim. Hamburg liegt in der gemäßigten Klimazone, weswegen die Temperaturen im Sommer nicht allzu warm sind und der Winter mild hereinbricht. Die Tiefstwerte betragen im Winter deswegen nur wenige Grad unter null. Trotz den milden Temperaturen im Winter, kann das Wetter in Hamburg sehr stürmisch werden. Die wärmsten Temperaturen werden normalerweise um den Monat Juli erreicht, während es im Mai am sonnigsten in Hamburg ist.

Insgesamt herrscht ein ziemlich feuchtes Klima in der Stadt, was auf die durch die Stadt fließende Alster zurückzuführen ist und die vielen Kanäle, die sich durch die Stadt schlängeln. Wegen dieser Feuchtigkeit tritt häufig Nebel auf, der sich dann tief über Hamburg legt. Für die Hamburger Einwohner ist dies das berühmte "Schmuddel-Wetter". Es ist eine Wetterlage mit schwachem Wind bei hohem Luftdruck, dem tiefhängenden Nebel und etwas Niesel- oder Sprühregen.

## **DIE KÜCHE HAMBURGS**

Die traditionelle Hamburger Küche ist vor allem von viel Fisch geprägt, den man von der Elbe einfach aus der Nordsee bekommt.

Sehr beliebt sind Heringsgerichte wie Matjes oder Bismarckhering. Traditionell für Hamburg sind Gerichte wie Finkenwerder Scholle, wo die Fische mit einer Sauce aus Speck, Zwiebeln und Nordseegarnelen gefüllt wird und anschließend im Ofen gebacken wird. Ein anderes traditionelles Hamburger Gericht ist der Pannfisch, bei dem die Fischreste ohne Kopf mit Bratkartoffeln in einer Pfanne gebraten werden.

Ein beliebter Snack, den man in Hamburg überall zu essen bekommt, ist auch das berühmte Fischbrötchen. Darauf ist meistens ein Bismarckhering oder Matjes mit Salat, Zwiebelringe, Remoulade und Dill.

Das Rundstück ist ein Weizenbrötchen mit einer Scheibe Schweinebraten, das anschließend mit warmer Bratensoße übergossen wird. Um es einfacher mit der Hand essen zu können wurde es zusammengeklappt.

Fun Fact: Es ist möglich, dass das Rundstück der Vorgänger des Hamburgers ist.

Zum Frühstück gibt es in Hamburg an jeder Ecke Franzbrötchen. Franzbrötchen stammen aus der Zeit der französischen Besetzung unter Kaiser Napoleon. Sie sind dem Croissant sehr ähnlich, und sind sehr flach. Man kann sie in vielen verschiedenen Varianten genießen, oft mit reichlich Butter, Zucker und Zimt.

Man kann in Hamburg aber auch sonstige Gerichte aus aller Welt probieren.

## DIE STADTVIERTEL HAMBURGS

Hamburg ist in 7 Stadtbezirke mit insgesamt 104 Stadtteilen eingeteilt. Hier bekommen Sie die sieben Bezirke Altona, Eimsbüttel, Hamburg-Nord, Hamburg-Mitte, Wandsbek, Bergedorf und Harburg im Überblick vorgestellt.

### ALTONA



Altona ist der westlichste Bezirk Hamburgs in dem Urbanität, Szeneviertel und malerische Sandstrände ihren Platz finden. Mitten in bekannten Sehenswürdigkeiten wie dem Fischmarkt, dem Elbstrand, dem Treppenviertel oder dem Volkspark. Herrscht eine angenehme Ruhe und es gibt einige ziemlich wohlhabende Elbvororte. Der Grund für die Vielfalt in Altona sind die drei völlig

unterschiedlichen Teile, die man dort vorfindet. Zum einen gibt es hier die urbanen Szenenviertel Ottensen, Altona-Altstadt, Altona-Nord und das bekannte Schanzenviertel. Im nördlichen Teil ist Altona eher gemischt bebaut; Hochhaussiedlungen, Reihenhäuser, Mehrfamilienhäuser und Einfamilienhäuser findet man in den Stadtteilen Lurup, Bahrenfeld, Groß Flottbek und Osdorf. Im Westen befinden sich dann noch die wohlhabenderen Teile Blankenese, Othmarschen, Nienstedten, Iserbrook und Rissen, in denen man die Villen bestaunen kann.

## EIMSBÜTTEL



Der Stadtteil Eimsbüttel ist bekannt für seine schönen Altbauten mit vielen Grünflächen und der einzigartigen Stadtteilkultur. Es ist ein lebendiger Bezirk, der viele junge Menschen, wie Studenten, anzieht oder Familien. Wenn man aber einen Platz zum Ausgehen sucht, ist man in Eimsbüttel falsch, da es ein sehr ruhiger und bodenständiger Bezirk ist. Eimsbüttel hat einen ganz eigenen Charme mit kleinen einheimischen Geschäften, in denen man sich gut die Zeit an einem Nachmittag vertreiben kann. Das meiste Leben spielt

sich dort auf der Osterstrasse ab, mit kleinen Cafés, Eisdielen und Läden. Eine andere sehr bekannte Attraktion befindet sich aber auch in Eimsbüttel, im Stadtteil Stellingen; der Tierpark Hagenbeck.

## HAMBURG – NORD



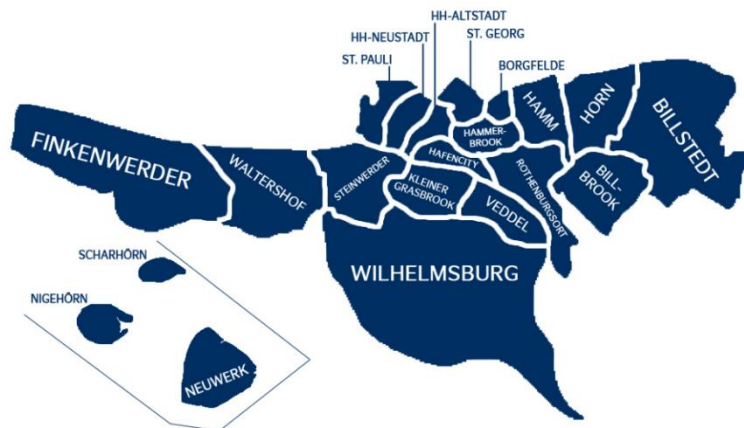
Der Stadtbezirk Hamburg – Nord ist einer der beeindruckendsten in der Hansestadt und liegt, wie der Name es schon sagt im Norden Hamburgs. Mit einer Fläche von rund 57 Quadratkilometern ist er einer der kleineren Bezirke Hamburgs. Hamburg-Nord umfasst insgesamt 13 Stadtteile, darunter bekannte wie Winterhude, Barmbek oder Ohlsdorf. Hier ergänzen sich Lebensqualität in der Natur und die Urbanität harmonisch. Zahlreiche Parks wie der Stadtpark mit dem imposanten Wasserturm und Grünanlagen sind angelegt, um Sport zu treiben oder

sich zu entspannen und außerhalb des Grünen holt einen das Großstadt Flair wieder ein. Die Verkehrsverbindungen im Hamburg – Nord sind sehr praktisch und auch der Flughafen befindet sich hier. Sowie der größte Parkfriedhof der Welt in Ohlsdorf. Hamburg-Nord bietet seinen Bewohnern und Besuchern zudem eine breite Auswahl an



Einkaufsmöglichkeiten und gastronomischen Angeboten. Insgesamt ist Hamburg-Nord ein attraktiver Bezirk, der durch seine Vielfalt und zentrale Lage überzeugt.

## HAMBURG – MITTE



Das Herzstück der Stadt ist definitiv der Bezirk Hamburg-Mitte. Durch den Hafen und die vielen Sehenswürdigkeiten, die hier vereint werden, ist es auch der wirtschaftlich der wichtigste Bezirk Hamburgs. Zudem kann man hier die Spuren der Zeit verfolgen, die drei verheerende Unheile hier hinterlassen haben. In Hamburg-Mitte finden auch die meisten bekannten

Sehenswürdigkeiten ihren Platz. Vor allem die Stadtteile Hamburg – Altstadt und Hamburg – Neustadt haben so viel zu bieten, dass ein Tag nicht reicht, um sich alles anzusehen. Auch St. Pauli, St. Georg und die HafenCity sind ein Muss, wenn man Hamburg besucht. Hamburg – Mitte beherbergt eine solche Vielzahl an Sehenswürdigkeiten an Wahrzeichen in einem einzigen Bezirk, dass so manche Städte nicht mithalten können. In Hamburg-Neustadt, der Michel, die Landungsbrücken mit Museumsschiffen und natürlich die Elbe oder der harmonische City-Bereich mit der Binnenalster, dem Jungfernstieg und der Mönckebergstraße. Hamburg-Altstadt ist mit dem Rathaus, dem Chilehaus und der Deichstraße nicht weniger sehenswert. Eines der absoluten Highlights ist die Speicherstadt in der HafenCity und die Elbphilharmonie. Auch an Museen mangelt es nicht in Hamburg - Mitte.



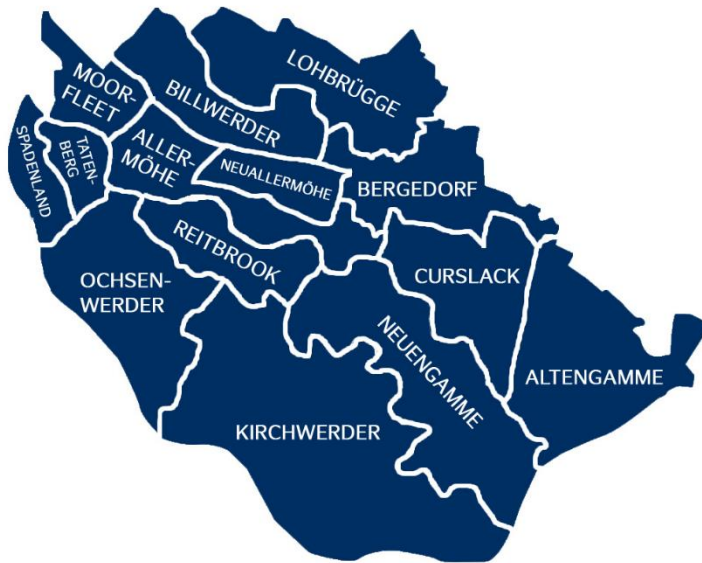
## WANDSBEK



Wandsbek ist einer der sieben Bezirke von Hamburg und liegt im Osten der Stadt. Mit einer Fläche von rund 148 Quadratkilometern ist er einer der größten Bezirke Hamburgs. Der Bezirk Wandsbek besteht aus insgesamt 18 Stadtteilen, darunter bekannte wie Wandsbek, Tonndorf oder Jenfeld. Wandsbek ist geprägt von einem Mix aus Wohngebieten, Gewerbe- und Industrieflächen sowie zahlreichen Grünanlagen. Besonders sehenswert ist der Stadtpark, der sich über eine Fläche von 148 Hektar erstreckt und zu den größten Parks der Stadt zählt. Auch der Alsterlauf,

der durch Wandsbek fließt, bietet eine schöne Kulisse für Spaziergänge und Radtouren. Im Bezirk Wandsbek befinden sich auch einige historische Gebäude und Denkmäler, wie etwa das Schloss Wandsbek oder die Wassermühle in Volksdorf. Zudem gibt es in Wandsbek zahlreiche Einkaufsmöglichkeiten und eine Vielzahl von Restaurants, Cafés und Bars. Insgesamt ist Wandsbek ein vielfältiger Bezirk mit einem breiten Angebot an Freizeitmöglichkeiten und einer guten Anbindung an die Innenstadt von Hamburg.

## BERGEDORF



Bergedorf ist einer der sieben Bezirke von Hamburg und liegt im Südosten der Stadt. Mit einer Fläche von rund 154 Quadratkilometern ist er der flächenmäßig größte Bezirk Hamburgs. Bergedorf ist geprägt von einer Mischung aus ländlichen Gebieten und dicht besiedelten Stadtteilen. Zu den bekanntesten Stadtteilen von Bergedorf gehören unter anderem das historische Altstadtviertel, Lohbrügge und Neuallermöhe. Auch der

Bergedorfer Hafen, der an der Dove-Elbe liegt, ist ein beliebtes Ausflugsziel. Bergedorf bietet seinen Bewohnern und Besuchern eine Vielzahl von Freizeitmöglichkeiten. So befinden sich hier zum Beispiel das Naturschutzgebiet Boberger Dünen sowie der Sachsenwald, ein ausgedehnter Wald mit zahlreichen Wanderwegen. Auch der Bergedorfer Schlosspark, der sich um das Schloss Bergedorf erstreckt, lädt zu ausgedehnten Spaziergängen ein. Der Bezirk Bergedorf verfügt zudem über eine gute Verkehrsanbindung. Mit der S-Bahn und verschiedenen Buslinien ist die Innenstadt von Hamburg schnell und einfach zu erreichen.

## HARBURG



Harburg liegt auf der anderen Seite der Elbe und ist neben der HafenCity das größte Stadtentwicklungsgebiet der Stadt. Harburg ist bekannt für sein reiches Kulturleben und ganze Straßenzüge im Gründerzeitstil. Im Bezirk Harburg lieben auch viele renommierte Lokale, in denen man die köstlichen Speisen kosten kann. Auch das Nobelrestaurant Silo 16 liegt im Binnenhafenquartier.

Wasser ist immer in Sichtweite, das Hafenbecken und diverse Kanäle verleihen dem Binnenhafenviertel maritimes Flair. An den alten Hafen erinnert der historische Kran, der schon 1910 3.000 Kilo heben konnte. Ein historisches Highlight ist die alte Harburger Elbbrücke von 1899. Wer Harburg mit

dem Rad ansteuert, fährt ab Veddel die alte Reichsstraße entlang und passiert die Süderelbe über die imposante Brücke, die für Fußgänger und Radfahrer freigegeben ist.

## DIE SCHÖNSTEN PARKS UND DIE BESTEN AUSSICHTSPLATTFORMEN IN HAMBURG

Hier finden Sie die schönsten Parks der Hansestadt und die Aussichtsplattformen mit der besten Aussicht über die Stadt. Da Hamburg bekannt ist als eine der grünen Städte Europas, ist es nicht schwer eine gemütliche Grünfläche in der Stadt zu finden.

### STADTPARK HAMBURG

Der Stadtpark ist einer der bekanntesten und beliebtesten Parks in Hamburg. Das bekannteste Wahrzeichen des Parks, der Wasserturm, macht hier auch das Landschaftsbild aus. Den Wasserturm kann man aber nicht nur von außen bewundern, sondern das Planetarium in seinem Inneren besuchen und es zu einem unvergesslichen Erlebnis machen.



<https://stadtparkverein.de/stadtpark/100>

Man kann wunderbar durch den Park joggen, Volleyball oder Fußball spielen und für die Kinder gibt es natürlich auch Spielplätze. Wer sich lieber auf dem oder in dem Wasser vergnügt, kann Tretboot und Kanu fahren, Stehpaddeln ausprobieren oder im Schwimmbad am Parksee einige Runden schwimmen. Aber auch für diejenigen, die nicht so sportbegeistert sind, gibt es Angebote, die Zeit zu verbringen. Man kann sich mit Freunden oder der Familie beim Minigolf oder dem Riesenschach amüsieren. Außerdem kann man sich in aller Ruhe in eines der schönen Cafés setzen oder beim Spazieren, die Kunstwerke, die durch den Park verteilt sind, bewundern.

Wenn es wärmer wird, im Frühling und im Sommer, kann man auch eines der zahlreichen Konzerte im Stadtpark Open Air besuchen.

Der Stadtpark befindet sich im Bezirk Hamburg Nord im Stadtteil Winterhude.

Adresse: Stadtpark Hamburg, Saarlandstraße 71, 22303 Hamburg, Deutschland

## PLANTEN UN BLOMEN / WALLRINGPARK



*Wasserlichtspiele im Park Planten un Blumen – Foto Miya*

Der Park „Planten un Blumen“ in Klein Flottbek ist ein absolutes Muss für Klein und Groß. Wie es der Name schon sagt, verfügt der Park über eine riesige Vielfalt an Pflanzen und Blumen. In einem japanischen Garten kann man bei einer authentischen Teezeremonie mitmachen und in einem Rosengarten kann man die Ruhe genießen. Die Blumen und Pflanzen sind aber noch lange nicht alles, was dieser Park zu bieten hat.

Bezaubernde Wasserspiele und Wasserlichtkonzerte finden hier an der Wasserlichtorgel statt, und jeder kann sie sich ansehen kommen. Natürlich gibt es auch tolle Spielplätze für die Kinder.

Der Park liegt in Klein Flottbek und ist von überall leicht zu erreichen, wegen dieser zentralen Lage ist er auch so beliebt.

Adresse: Marseiller Promenade, 20355 Hamburg, Deutschland



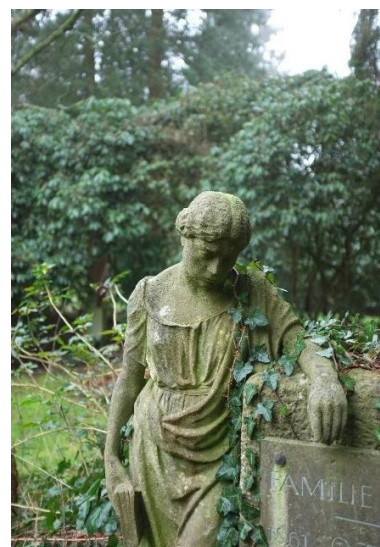
## OHLSDORFER PARKFRIEDHOF

Der Ohlsdorfer Friedhof ist nicht irgendein gewöhnlicher Friedhof. Er ist der größte Parkfriedhof der Welt. Man kann ewig lange Zeit damit verbringen, durch den Park zu spazieren und die beeindruckenden Bauten, Mausoleen und kunstvoll gestalteten Gräber betrachten. Man kann auch an Führungen teilnehmen



*See im Ohlsdorfer Parkfriedhof – Foto Miya*

oder mit der App „Friedhof Ohlsdorf“ den Park selber entdecken, ohne sich zu verlaufen. Der Park ist aber so groß, dass man auch den Bus nehmen kann. Viele bekannte Hamburger sind hier begraben wie zum Beispiel der Altbundeskanzler Helmut Schmidt, Carl Hagenbeck oder der Schriftsteller Wolfgang Borchert. Der Ohlsdorfer Friedhof liegt, wie der Name es schon sagt im Stadtteil Ohlsdorf im Bezirk Hamburg – Nord.



*Ohlsdorfer Friedhof 1 & 2 - Foto Miya*





1. Grab Carl Hagenbeck 2. Eingang Kapelle 8 Urnenhain - Fotos Miya

**Wissenswert:** *Der schlafende Löwe auf dem Grab des Gründers des Tierparks Hagenbeck hat eine ganz besondere Geschichte. Dieser Löwe war das Lieblingstier Carl Hagenbecks, da dieser ihm das Leben gerettet hat, als Hagenbeck von einem Tiger angegriffen wurde. Nun beschützt der Löwe Triest auch das Grab der Hagenbecks.*

**Adresse:** Fuhlsbüttler Str., 22337 Hamburg, Deutschland

## JENISCHPARK



<https://www.hamburgausflug.de/jenischpark>

Der Jenischpark liegt auf einer leichten Anhöhe und läuft hinunter bis zu den Ufern der Elbe. Von der Anhöhe aus hat man eine wunderbare Aussicht und viele Teile des Parks, sowie alte oder exotische Bäume stehen unter Naturschutz. Man kann hier aber nicht nur die Aussicht genießen, sondern auch die

Ausstellungen in drei verschiedenen Museen – Das Jenisch-Haus, das Ernst Barlach-Haus und das Eduard-Bargheer-Museum - besuchen. Diese Museen sind nicht nur sehenswert, sondern passen auch noch perfekt ins Landschaftsbild. Da der Jenischpark so nahe an der Elbe liegt, bietet es sich an, den Spaziergang an ihren Ufern fortzusetzen. Wenn einem nicht nach einem Spaziergang am Wasser ist, kann man auch den Neuen Botanischen Garten besuchen, der ganz in der Nähe liegt.

Der Park liegt in Othmarschen im Bezirk Altona an der Baron-Voght-Straße und an der Elbchaussee.

Adresse: Baron-Voght-Straße 50, 226009 Hamburg, Deutschland



## **ALTONAER VOLKSPARK**

Einer der größten und beliebtesten Parks der Einheimischen und Besuchern, ist der Altonaer Volkspark. Der Park eignet sich dafür, Sport zu treiben oder einfach die Ruhe zu genießen. Im Altonaer Volkspark gibt es viele Gartenanlagen mit wunderschönen und wohl- riechenden Blumen und anderen Pflanzen. Weit bekannt ist der Dahliengarten, der als Europas ältester gilt, in dem jedes Jahr circa 40.000 Pflanzen blühen und so die Besucher verzaubern. Es gibt sogar einige unter Denkmalschutz stehende Gartenanlagen im Park. Doch der Altonaer Volkspark besteht nicht nur aus Blumenbeeten, sondern zu ihm gehören auch Abschnitte mit Wald, sowie Laufstrecken oder ein Kletterturm für Anfänger und Fortgeschrittene. Eine bekannte Attraktion steht auch im Altonaer Volkspark; Das Volksparkstadion der Mannschaft HSV zieht an Spieltagen Tausende von Besuchern an.

Wie der Name es schon sagt liegt der Park im Bezirk Altona im Stadtteil Bahrenfeld.

Adresse: August-Kirch-Straße 19, 22525 Hamburg, Deutschland

## **HAYNS PARK**

Der Hayns Park ist vor allem wegen seiner idealen Lage am Wasser so beliebt. Im Sommer kann man sich zum Grillen verabreden, denn hier gibt es einen ausgewiesenen Grillplatz. Fahrradfahren und Spaziergehen kann man durch diesen Park auch sehr einfach, wenn man etwas Bewegung braucht. Da der Alsterwanderweg direkt durch den Hayns Park verläuft, bietet es sich für Wanderer und Radfahrer an, eine Pause hier einzulegen und etwas zu entspannen. Aber nicht nur im Trocknen kann man sich hier amüsieren, sondern man kann beim Bootsverleih ein Kanu oder einen Kajak ausleihen und über die Alster fahren.

Adresse: Eppendorfer Landstraße 148B, 20251 Hamburg, Deutschland

## DER MICHEL (ST.MICHAELIS KIRCHE)



*Der Michel Hamburg - Foto Miya*

Er ist eines der Wahrzeichen der Hansestadt, der Michel auch St. Michaelis genannt. Die evangelische Kirche gilt als die schönste Barockkirche aus ganz Norddeutschland und von seinem Turm aus hat man bei gutem Wetter eine wunderbare Aussicht über Hamburg.

Kinder und Jugendliche bis zu 15 Jahren können den Turm für 5 Euro besteigen und Erwachsene für 8 Euro, und dann trennen einen nur noch 452 Stufen von dem spektakulären Ausblick. Fertiggestellt wurde er im Jahr 1912 und hat eine Höhe von beachtlichen 132 Metern.

In seiner Geschichte musste der Michel zwei Mal neu aufgebaut werden. Der erste Bau zwischen 1647 und 1669 sah noch anders aus als der jetzige und hatte nicht diesen runden Kirchturm.

Am 10. März 1750 traf ein Blitzschlag den Michel. Die Löschkräfte kamen zu spät um die Kirche noch zu retten, denn der Kirchturm brach ein und fiel aufs Kirchendach, womit der ganze Michel in Flammen stand. Dies war aber nicht der letzte Schicksalsschlag, der den Michel traf, denn am 3. Juli im Jahr 1906 brannte das Gotteshaus bei Lötarbeiten am Dachstuhl erneut bis auf die Grundmauern ab.

Wenn man den Michel besucht, muss man keine Führung buchen, sondern kann sich die Michel-App herunterladen, um mit dieser das Wahrzeichen zu erkunden. An verschiedenen Standpunkten erzählt die App einem Wissenswertes. Außerdem kann man auf der App auch ein Quiz spielen. Wer trotzdem an einer Führung teilnehmen möchte, muss diese etwas im Voraus buchen.

Jeder kann frei eine Messe im Michel besuchen. Um 10:00 und um 21:00 findet täglich eine Vorstellung der Türmer Choräle statt, nur an Sonntagen ist diese um 12:00.

Um zu der St. Michaelis Kirche zu gelangen, nehmen Sie am besten die S1 oder die S3 bis zur Station Stadthausbrücke oder die U3 bis Rödingsmarkt oder Baumwall. Wenn Sie mit

dem Bus anreisen können sie mit der Linie 17 oder Linie 37 zur Haltestelle Michaeliskirche fahren.

Adresse: Englische Planke 1, 20459 Hamburg, Deutschland



*Kleine Orgel (1) & Kanzel (2) Michel Hamburg - Fotos Miya*

## DIE ST. PETRI KIRCHE

Neben dem Michel gibt es noch die St. Petri Kirche. Er steht mitten in der Stadt und bietet einen unvergesslichen Blick über den Rathausmarkt, den man sich aus 123 Metern Höher anschauen kann. Der Turm des St. Petri hat auch ein paar Stufen mehr als der Michel, aber es lohnt sich, diese 544 Stufen zu erklimmen und 4 Euro Eintritt zu zahlen.



<https://www.hamburg.de/petrikirche/>

Seit der Mariendom abgerissen wurde, ist die St. Petri Kirche das älteste noch bestehende Gotteshaus der Hansestadt.

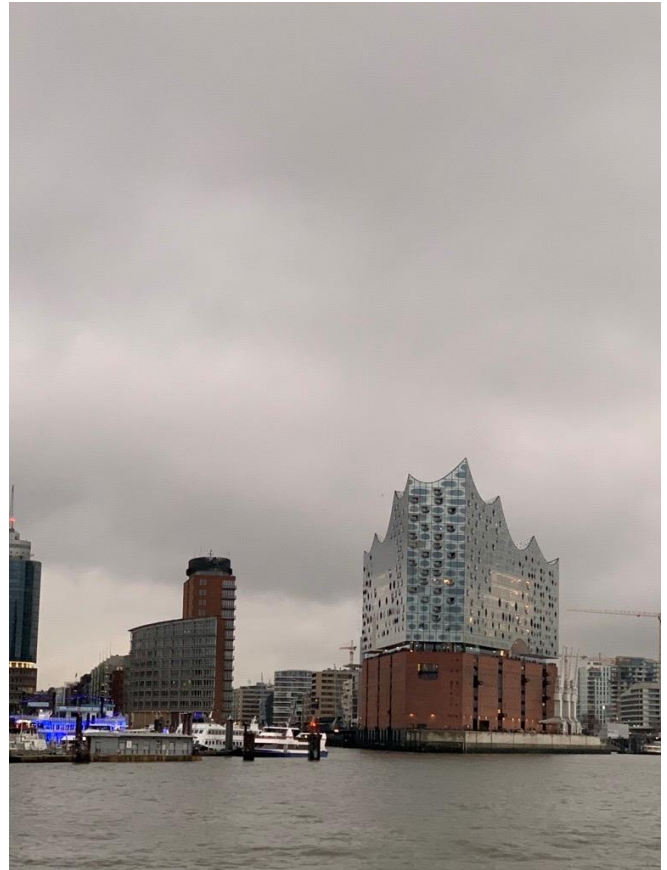
Die Petrikirche befindet sich an der Mönckebergstraße, in der Nähe des Jungfernstiegs und des Hauptbahnhofs.

Adresse: Bei der Petrikirche 2, 20095 Hamburg, Deutschland

## DIE ELBPILHARMONIE

Eines der bekanntesten Gebäude Hamburgs darf hier auf keinen Fall fehlen: die berühmte Elbphilharmonie. Die Preise für Konzertkarten sind meistens sehr teuer, doch den herrlichen Ausblick auf den Hafen kann man hier ganz kostenlos von der Plaza, die sich in 37 Metern Höhe befindet, aus genießen. Dies müsst ihr aber innerhalb eines bestimmten Zeitfensters tun, da jeden Tag um die 17.000 Besucher zur Elbphilharmonie kommen, um sich die Hafencity von oben anzusehen.

Mit den öffentlichen Verkehrsmitteln gelangt man ohne Problem zur Elbphilharmonie. Wenn man entscheidet, die U-Bahn zu nehmen, fährt die U3 bis Station Baumwall/Elbphilharmonie oder die U4 bis „überseequartier“. Buslinie 111 fährt bis zum Halt „Kaiserkai/ Elbphilharmonie“ und Bus 6 hält „Auf dem Sande“. Über Wasser dorthinzugelangen ist auch kein Problem, die Fährlinie 72 fährt ab „Landungsbrücken“ bis „Anleger“.



*Elbphilharmonie Hamburg - Foto Miya*

Adresse: Elbphilharmonie, Platz der Deutschen Einheit 1, 20457 Hamburg, Deutschland



## DER ALTONAER BALKON

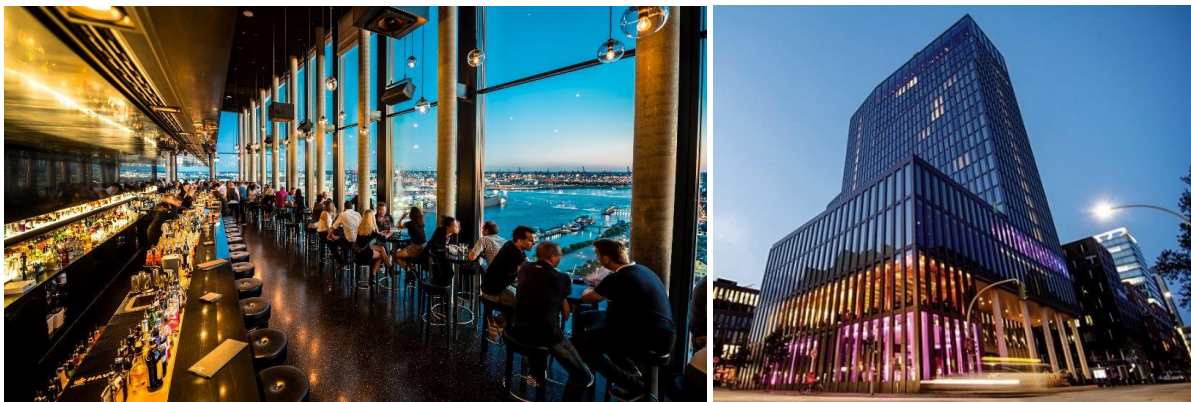


[https://www.hamburg.de/parkanlagen/30495\\_12/altonaer-balkon/](https://www.hamburg.de/parkanlagen/30495_12/altonaer-balkon/)

Am Altonaer Balkon kann man einfach nur den herrlichen Ausblick genießen, den der Hafen von hier aus bietet. Von hier aus sieht man nämlich sehr gut die berühmten Kräne und die beleuchteten Schiffsbrücken. Oft treffen sich an wärmeren Sommerabenden die Menschen hier, um den Tag gemeinsam ausklingen zu lassen. Hier wird zusammen ein Feierabendbier getrunken, gegrillt und manchmal auch die Gitarre ausgepackt.

Adresse: Altonaer Balkon, Palmaille 22767 Hamburg, Deutschland

## DIE SKYLINE BAR 20UP



<sup>1</sup> <https://szene-hamburg.com/musik-20up-konzertreihe/>

<sup>2</sup> <https://www.cool-cities.de/skyline-bar-20up-13063/>

Die Skyline Bar 20up hat nicht umsonst ihren Namen. Aus 90 Metern Höhe kann man hier den „Besten Blick der Stadt“ mit einem Drink genießen. Diese Bar ist nichts für jemanden mit Höhenangst, denn sie ist in einem riesigen Glaskasten oben auf dem Empire Riverside Hotel. Man sollte aber nicht nur schwindelfrei sein, sondern auch gut gekleidet, denn die Bar ist etwas nobler. Doch nicht nur trinken tut man hier mit Hafenpanorama, auch auf der Toilette bietet sich Ihnen der unbezahlbare Ausblick.

Neben erstklassigen Getränken kann man hier die Sushi-Spezialitäten oder andere traditionellere Gerichte des Hauses kosten.

Adresse: Skyline Bar 20up, Bernhard-Noch-Straße 97, 20359 Hamburg, Deutschland

## DAS DOCKLAND

Das Dockland bietet nicht nur eine wunderschöne Aussicht, sondern es ist auch gratis und man muss nicht gut gekleidet sein um hier hinzukönnen. Das einzige, was man tun muss, ist 140 Stufen hinauf auf das schiff-ähnliche Gebäude steigen. Oben angekommen bietet sich einem ein phantastischer Ausblick. Vor allem in den Abendstunden bietet sich hier ein schönes Schauspiel.



<https://www.womoknipser.de/2013/07/hamburg-dockland-ein-platz-fur.html>

Adresse: Van-der-Smissen-Straße 143a, 22767 Hamburg, Deutschland

## MAHNMAL ST. NIKOLAI

Die ehemalige Hauptkirche ist heute eine Gedenkstätte, die an alle Opfer des NS-Regimes erinnern soll. Hier befindet sich heute ein Museum und eine großartige Aussichtsplattform. Der 147,30 Meter hohe Kirchturm, ist das Einzige, was nach dem Krieg von der Kirche übrig geblieben ist und davor bewahrt wurde, abgerissen zu werden. Den Turm sieht man schon sehr gut vom Hafen aus, und er erinnert von Weitem etwas an den Kölner Dom. Mit einem Panoramalift aus Glas gelangt man auf die Plattform in 76 Metern Höhe, wo sich einem ein Ausblick über die Hansestadt bietet, bei dem man zum Beispiel, die Elbphilharmonie, die Speicherstadt oder das Rathaus erkennen kann.



<https://www.travelguide.de/museum/mahnmal-st-nikolai/>

Zudem ist das Glockenspiel im Mahnmal eines der größten in ganz Deutschland.

Es ist jeden Tag von 10 – 18 Uhr geöffnet, nur dienstags ist geschlossen. Der Eintrittspreis für Erwachsene kostet 5 Euro und für Kinder 3 Euro.

*Wissenswert: Der Name St. Nikolai kommt vom Heiligen Nikolaus, der der Schutzpatron der Seefahrer, reisenden Händler und Kinder ist.*

Adresse: Willy-Brandt-Strasse 60, 20457 Hamburg, Deutschland

### DER FERNSEHTURM /DER TELE-MICHEL



<https://www.hamburg.de/fernsehturm/>

Der Fernsehturm liegt direkt an dem Park Planten un Blumen im Stadtteil St. Pauli. Mit 279,2 Metern ist er das höchste Gebäude der Stadt und prägt mit seiner Größe das Stadtbild. Der Tele-Michel hat eine Aussichtsplattform und ein Drehrestaurant, die beide dieses Jahr wieder öffnen sollen, denn es lohnt sich definitiv einen Besuch abzustatten, um den Ausblick aus luftiger Höhe zu genießen. Der Fernsehturm trägt auch den Namen Heinrich-Hertz Turm, der Name eines Hamburger Physikers. Der

Fernsehturm ist aber nicht nur eine beliebte Touristenattraktion, sondern dient natürlich auch der Abstrahlung von Rundfunk- und Fernsehprogrammen.

Am besten gelangt man zum Fernsehturm, wenn man die U2 bis Haltestelle Messehallen nimmt, und dann den Wegweisern zum Fernsehturm folgt.

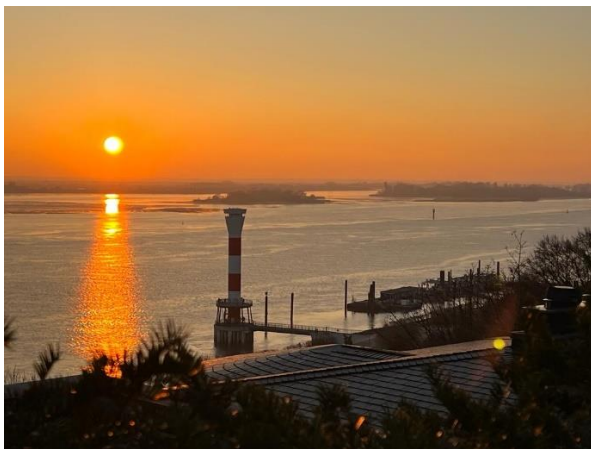
Adresse: Lagerstraße 11, 20357 Hamburg, Deutschland



## DER LEUCHTTURM UNTERFEUER IN BLANKENESE & TREPPENVIERTEL (GEHEIMTIPP)

Die Strandpromenade am Leuchtturm Unterfeuer in Blankenese am Treppenviertel ist es wert zur Abendstunde zu besuchen, um sich den Sonnenuntergang anzusehen. Vom Leuchtturm aus hat man einen wunderbaren Blick aufs Wasser und auf das Blankeneser Treppenviertel, in dem unter anderem Otto Waalkes oder Karl Lagerfeld einen Wohnsitz haben.

*Geheimtipp: Der Leuchtturm ist unter Jugendlichen ein beliebter Ort, um sich zu treffen und etwas zu feiern.*



1. Strandpromenade Blankenese Leuchtturm



2. Sonnenuntergang Leuchtturm Ausblick Wasser



3. Leuchtturm Ausblick Treppenviertel



4. Villa Treppenviertel Blankenese



## **DIE BESTEN SEHENSWÜRDIGKEITEN UND SCHÖNSTEN HIGHLIGHTS IN HAMBURG**

Wer einige Tage in der Hansestadt verbringt, um so viel wie möglich zu sehen, wird dies nicht bereuen. Überall in Hamburg findet man schöne, historische und kulturelle Plätze und Gebäude.

### **DAS MINIATUR WUNDERLAND**

Die größte Touristenattraktion Deutschlands; das Miniatur Wunderland. Jährlich lockt die Welt im Maßstab 1:87 über eine Million von Besucher nach Hamburg und ist ein absolutes Muss, wenn man in der Stadt ist.



*Miniatur Wunderland - Foto Miya*

Das Miniatur Wunderland liegt in der bekannten Speicherstadt und wird immer wieder vergrößert. In der kleinen Welt gibt es Tag und Nacht, Züge und Autos fahren umher, Schiffe wie die AIDA fahren auf dem Wasser, Flugzeuge heben ab und landen wieder, eine Rakete startet und Häuser brennen. Auch Hamburg wurde in klein nachgebaut und die Elbphilharmonie öffnet sich, damit man in die Konzertsäle schauen kann. Fast jede Hamburger Sehenswürdigkeit ist hier vertreten, unter anderem der Michel, die Landungsbrücken und das Volksparkstadion.

Die Öffnungszeiten des Miniatur Wunderlands findet man auf ihrer Webseite in einem Kalender in dem auch alle Sonderveranstaltungen stehen.

Die Speicherstadt liegt im Herzen Hamburgs und in der HafenCity, direkt zwischen dem Rathaus und der Elbphilharmonie. Unweit entfernt vom Miniatur Wunderland hält Buslinie 6. Die nächste U-Bahnstation ist Baumwall und falls man mit der S-Bahn anreist, muss man an der S-Bahnstation Stadthausbrücke austeigen. Falls man mit dem Auto kommt, gibt es auch einen Parkplatz.

Adresse: Miniatur Wunderland Hamburg, Kehrwieder 2, 20457 Hamburg – Speicherstadt, Deutschland

## ST. PAULI LANDUNGSBRÜCKEN

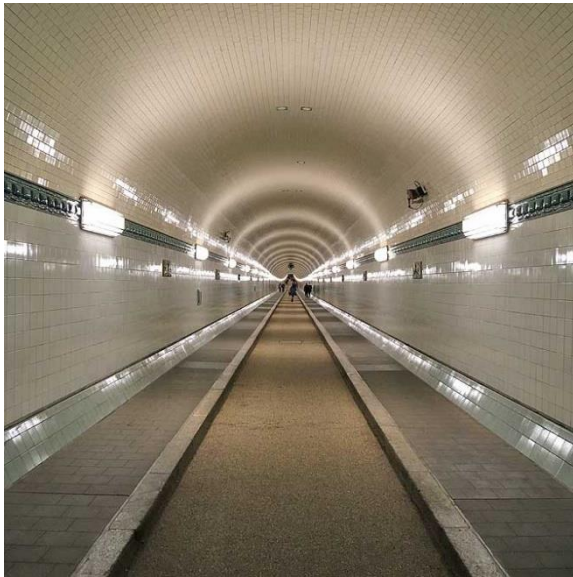
Die St. Pauli Landungsbrücken ist eines der bekanntesten Wahrzeichen Hamburgs. Die St. Pauli Landungsbrücken liegen entlang der Elbe und sind auch ein wichtiger Verkehrsknotenpunkt.

Die frühere Anlegestelle für Dampfschiffe ist heute eine wichtige S- und U-Bahn Station. Aber nicht nur die Bahnen fahren zu den Landungsbrücken, sondern auch die Boote für Hafentrüdfahrten halten hier und Katamarane fahren von hier aus nach Helgoland.



Adresse: St. Pauli Landungsbrücken, Kuhberg, 20459 Hamburg, Deutschland

## ALTER ELBTUNNEL



<https://deutschlandjaeger.de/alter-elbtunnel-hamburg/>

Zu den Landungsbrücken, welche ein wichtiger Verkehrsknotenpunkt sind, gehört auch der alte Elbtunnel. Der alte Elbtunnel ist die Verbindung zwischen den Landungsbrücken und dem Hafengebiet. Der Tunnel ist 24/7 kostenlos geöffnet. Fußgänger und Radfahrer durchqueren ihn, um schnell auf der anderen Hafenseite zu sein. Kraftfahrzeuge dürfen ihn nur eingeschränkt durchqueren. 426,5 Meter lang ist der Elbtunnel und unterquert die Norderelbe mit zwei Tunnelröhren.

Um zu den Landungsbrücken und dem Elbtunnel zu gelangen kann man die U3 oder die S1 bis zur Station Landungsbrücken nehmen. Wenn man sich entscheidet den Bus

zu nehmen, fährt die Linie 156 zur Haltestelle Alter Elbtunnel.

Der St. Pauli Elbtunnel, auch bekannt als Alter Elbtunnel, wurde 1911 eröffnet. Bei seiner Eröffnung galt der Elbtunnel als technische Sensation und wurde 2003 unter Denkmalschutz gestellt, 2011 wurde er von der Bundesingenieurkammer und der Hamburgischen Ingenieurkammer-Bau mit dem Titel Historisches Wahrzeichen der Ingenieurbaukunst in Deutschland ausgezeichnet. Eine Ehrentafel wurde damals am nördlichen Eingang angebracht.



*Wandfliesen im alten Elbtunnel*

**Adresse:** St. Pauli Landungsbrücken, Kuhberg, 20459 Hamburg, Deutschland



## DAS HAMBURGER RATHAUS



Das Hamburger Rathaus ist ein wichtiger historischer Bestandteil der Stadt. Es zählt zu den schönsten Gebäuden der Stadt, erbaut im Stil der Norddeutschen Renaissance. Bis zum Jahr 1842 war das Rathaus der politische und wirtschaftliche Mittelpunkt in der Hansestadt.

In jenem Jahr wurde es bei einem Brand zerstört. Im Jahr 1897 wurde das neue Rathaus von verschiedenen Baumeistern fertiggestellt und bezogen. Nun ist es mehr als 120 Jahre alt.

Etwas besonderes am Hamburger Rathaus ist, ist dass es auf etwa 4 Tausend Baumstämmen steht. Der Boden an der Alster ist sehr weich und schlammig und so musste der Boden mit 4 Tausend Baumstämmen befestigt werden.

Man kann unter der Woche das Rathaus von 7 bis 19 Uhr besuchen, samstags von 10 bis 18 Uhr und Sonntags von 10 bis 17 Uhr.

So gelangen Sie am besten zum Rathaus: Mit der U3 kann man bis zur Haltestelle Rathausmarkt fahren oder mit der U2 zum Jungfernstieg. Man kann auch mit der S1 und der S3 zur Haltestelle Jungfernstieg fahren.

Adresse: Rathausmarkt 1, 20095 Hamburg, Deutschland

## DIE SPEICHERSTADT

Die Speicherstadt gehört zu Hamburg wie die Elbphilharmonie. Seit 1991 steht sie unter Denkmalschutz und seit 2015 ist sie auch UNESCO Weltkulturerbe. Sie ist der größte Lagerhauskomplex der Welt und liegt in der Hamburger HafenCity direkt an der Elbphilharmonie.

Durch die Speicherstadt laufen einige Kanäle, die in Hamburg „Fleete“ genannt werden. Zwischen den Backsteinbauten gibt es nur wenige Straßen, wenig Platz und Brücken und die Speicherstadt ist nur für Fußgänger zugänglich. In der Speicherstadt kann man zum Beispiel in die verschiedenen Lager mit Teppichen aus dem Orient sehen, ein Museum besuchen oder in die Kaffeerösterei gehen.

Am besten kommen Sie mit den U-Bahn Linien U1, U3 und U4 zur Speicherstadt. Steigen Sie dann an den Stationen Baumwall, Messberg oder Überseequartier aus.



*Speicherstadt Hamburg - Foto Miya*



## DER TIERPARK HAGENBECK

Der Tierpark Hagenbeck ist, wie der Name es schon sagt, ein Zoo in Hamburg. Er liegt im Stadtteil Stellingen, im Bezirk Eimsbüttel. Der Gründer des gleichnamigen Tierparks ist Carl Hagenbeck (1844 – 1913). Im Mai 1907 eröffnete Hagenbeck dann den weltweit ersten Tierpark ohne Gitter am jetzigen Standort etwas außerhalb der Stadt und befindet sich im Privatbesitz zweier Linien der Hagenbecks. Direkt neben dem Park wurde auch 2007 das Tropen-Aquarium Hagenbeck eröffnet in dem 350 verschiedene Tierarten zuhause sind. Im Tierpark selbst leben momentan 140 verschiedene Arten. Insgesamt leben um die 14.300 Tiere bei Hagenbeck.

Der Tierpark hat von 9 Uhr morgens bis 16 Uhr 30 geöffnet und das Tropen-Aquarium ist von 9 Uhr bis 18 Uhr für Besucher geöffnet.

Der Eintritt im Tierpark kostet für Erwachsene 29Euro und für Kinder 19 Euro. Im Tropenaquarium müssen Erwachsene 25 Euro bezahlen und Kinder 17 Euro.



1-Tiger Tierpark Hagenbeck



2- Alter Eingang Tierpark Hagenbeck



1-Carl Hagenbeck & sein Löwe



2- Pelikane im Tierpark Hagenbeck

Adresse: Lokstedter Grenzstraße 2, 22527 Hamburg-Stellingen, Deutschland

## DAS PLANETARIUM

Das Planetarium in Hamburg ist das meistbesuchte Sternentheater in Deutschland und wurde 1930 im alten Wasserturm im Stadtpark gebaut.



1 <https://www.cremequides.com/hamburg/planetarium-hamburg/> 2 <https://www.deutschlandfunk.de/90-jahre-sternentheater-im-hamburger-stadtpark-der-alte-100.html>

Im Planetarium kann man sich den aktuellen Sternenhimmel ansehen, Entdeckungsreisen über die ganze Erde oder ins Universum in 3D machen, aber sich auch coole Musikshows oder live-Konzerte anschauen. Das Planetarium ist für jede Altersgruppe geeignet und kann ein tolles Familienerlebnis sein. Im Inneren des Kuppelsaals werden atemberaubende astronomische Bilder auf die Decke projiziert, die den Besuchern das Gefühl vermitteln, sich mitten im Weltall zu befinden.

Neben dem Kuppelsaal mit dem Sternenhimmel, gibt es im Planetarium ein Observatorium, das mit verschiedenen Teleskopen ausgestattet ist. In diesem Raum hat man die Möglichkeit, den Himmel in Echtzeit zu beobachten und etwas über Sterne und Planeten zu lernen.

Adresse: Planetarium Hamburg, Linnering Stadtpark, 22299 Hamburg, Deutschland

## DAS MUSEUMSSCHIFF CAP SAN DIEGO

Die *Cap San Diego* ist wie der Michel und die Speicherstadt eines der Herzstücke Hamburgs. Sie ist das letzte noch erhaltene Schiff von sechs Stückgutfrachtern das 1961/62 für die Reederei Hamburg-Süd produziert wurde. Heute ist die *Cap San Diego* ein Museumsschiff, doch sie fuhr noch bis Ende 1981 regelmäßig nach Südamerika.

Nicht nur die Touristen lieben dieses Schiff, sondern auch die Hamburger sind stolz auf sie. Seit 2003 ist die ein maritimes Denkmal. Man kann das Schiff aber nicht nur als Museum besuchen, es ist auch ein schwimmendes Hotel, welches seinen Liegeplatz an der Überseebrücke, nahe der Elbphilharmonie hat. Die *Cap San Diego* fährt zwar nicht mehr nach Südamerika, aber sie legt mehrmals im Jahr ab, um mit bis zu 500 Passagieren eine Museumsfahrt zu machen. Damit ist sie sogar das größte fahrtüchtige Museums-Frachtschiff der Welt.

Das Schiff hat von 10 – 18 Uhr geöffnet und ein Tagesticket kostet 9,50 Euro für Erwachsene und 2,50 Euro für Kinder bis zu 14 Jahren.

Adresse: Überseebrücke, 20459 Hamburg, Deutschland



Museumsschiff Cap San Diego vor der Elbphilharmonie – Foto Miya



## PARK FICTION / ANTONIPARK

Viele kennen den am Hamburger Hafen liegenden Park Fiction aus Musik Videos wie bei dem Künstler 187 (Palmen aus Plastik) zum Beispiel, Fotos oder Werbefilmen. Die Palmen machen sich toll im Landschaftsbild, doch sie stehen für mehr als nur die Verschönerung des Ausblickes. Diese Palmen aus Metall bestehen seit Mitte der 90er Jahre und sind ein künstlerisches, gesellschaftspolitisches Projekt.



<https://hamburg.mitvergnuegen.com/tipps/den-sonnenuntergang-im-park-fiction-geniessen/>

Die Idee entstand im Jahr 1994 bei einer Nachbarschaftsinitiative, die einen öffentlichen Park in ihrem dicht bebauten Viertel forderte. Der Name Fiction Park kommt davon, dass der Park ein Wunschprojekt war. Der Fiction Park besteht aus verschiedenen Teilen, eher Inseln, die von den Bewohnern mitgestaltet wurden. So entstand zum Beispiel ein begraster fliegender Teppich, der so genannte Seeräuberinnen-Brunnen und die bekannten Palmen aus Stahl und Metall.

Zum Park Fiction gelangt man am besten mit der U3, der S1,2 S2 und S3 bis Landungsbrücken, Mit der S1, S2 und S3 kann man aber auch bis Reeperbahn fahren. Wenn man den Bus nimmt, fährt die Linie 112 bis zur Haltestelle Hafentreppe.

Adresse: St. Pauli Fischmarkt 20, 20359 Hamburg, Deutschland

## DIE REEPERBAHN

Eines der Wahrzeichen der Hansestadt ist auch definitiv dieses hier: die bekannte Reeperbahn.



<https://www.dw.com/de/die-hamburger-reeperbahn-amüsiermeile-im-corona-modus/a54618120>

Die Reeperbahn ist eine der bekanntesten Straßen in Hamburg und eine der bekanntesten Rotlichtviertel in Europa. Sie befindet sich im Stadtteil St. Pauli und erstreckt sich über eine Länge von etwa 930 Metern. Die Reeperbahn ist ein Ort, der für viele Dinge bekannt ist. Einer der bekanntesten Aspekte ist das Nachtleben. Hier gibt es unzählige Bars, Clubs und

Diskotheiken, die für ihre Parties und Konzerte bekannt sind. Die Reeperbahn ist besonders bei Touristen beliebt, die hier das berühmte Hamburger Nachtleben erleben möchten. Ein weiteres Merkmal der Reeperbahn ist das Rotlichtviertel. Es gibt viele Bars, Clubs und Bordelle, die für ihre Sexshows und Prostituierten bekannt sind. Obwohl Prostitution in Deutschland legal ist, ist die Szene auf der Reeperbahn immer noch ein kontroverses Thema.

Neben dem Nachtleben gibt es auf der Reeperbahn auch viele Restaurants, Geschäfte und Unterhaltungsmöglichkeiten. Hier kann man zum Beispiel das berühmte St. Pauli Theater besuchen oder den Beatles-Platz besichtigen, das an die Beatles erinnert, die in den 1960er Jahren oft in Hamburg auftraten. Die Reeperbahn hat auch eine bewegte Geschichte. Ursprünglich war sie ein Gebiet für Handwerker, insbesondere für die Herstellung von Seilen ("Reepschlägerei"), was auch ihren Namen erklärt. In den 1960er Jahren entwickelte sie sich zu einem Zentrum für Musik und Kunst und war ein wichtiger Ort für die Auftritte von Musikern wie den Beatles und Jimi Hendrix. Insgesamt ist die Reeperbahn ein Ort mit vielen Facetten und Kontrasten. Sie hat für jeden etwas zu bieten, egal ob man auf der Suche nach einer Nacht voller Parties oder einem kulturellen Erlebnis ist.

Adresse: Reeperbahn 1, 20359 Hamburg, Deutschland

## DAS ST. PAULI THEATER

Das St. Pauli Theater ist ein bekanntes Theater in Hamburg und liegt in der Nähe der berühmten Reeperbahn im Stadtteil St. Pauli. Es ist ein traditionsreiches Theater mit einer Geschichte, die bis ins Jahr 1841 zurückreicht.



1. [https://de.wikipedia.org/wiki/St.\\_Pauli\\_Theater](https://de.wikipedia.org/wiki/St._Pauli_Theater) 2. <https://www.st-pauli-theater.de/karten/>

Das St. Pauli Theater ist bekannt für seine abwechslungsreiche Programmgestaltung, die sowohl zeitgenössische Stücke als auch klassische Werke und Musicals umfasst. Das Theater hat eine Kapazität von 719 Sitzplätzen und ist somit ein mittelgroßes Theater. Das Gebäude des St. Pauli Theaters ist ein imposantes Bauwerk mit einer beeindruckenden Fassade, die im Jugendstil gestaltet ist. Im Inneren des Theaters gibt es ein großes Foyer, das zum Verweilen einlädt und oft für Ausstellungen oder kleinere Veranstaltungen genutzt wird. Das St. Pauli Theater ist ein wichtiger Ort für die Kultur- und Theaterszene in Hamburg. Hier treten regelmäßig bekannte Schauspieler und Künstler auf, die dem Theater eine besondere Note verleihen. Das Theater ist auch bekannt für seine herausragenden Produktionen und hat in der Vergangenheit viele Preise und Auszeichnungen erhalten. Neben dem Theaterbetrieb bietet das St. Pauli Theater auch ein umfangreiches Rahmenprogramm an. Hier finden zum Beispiel auch Workshops, Lesungen und Gespräche statt.

Adresse: Spielbudenplatz 29/30, 20359 Hamburg, Deutschland



## DER BEATLES – PLATZ

Dieser Platz wurde, wie der Name es schon verrät, zu Ehren der Beatles eingeweiht. Er ist eine große begehbare Schallplatte und befindet sich direkt an der großen Freiheit auf der Reeperbahn. Die große Vinylscheibe mit den fünf lebensgroßen Beatles Mitgliedern ist der perfekte Ort für ein tolles Erinnerungsfoto.



Am besten fährt man mit der S-oder der U-Bahn bis Haltestelle Reeperbahn.

<https://www.dohseundpartner.de/studien-wettbewerb/beatles-platz-st-pauli.html>

Adresse: Beatles – Platz, Reeperbahn 174, 20359 Hamburg, Deutschland

## DAS CHILEHAUS

Das Chilehaus ist eines der bekanntesten Kontorhäuser und liegt im Hamburger Kontorhausviertel südöstlich in der Altstadt. Das Chilehaus ist ein bemerkenswertes Gebäude in Hamburg und ein wichtiger Teil des kulturellen Erbes der Stadt. Es ist ein Muss für jeden, der die Stadt besucht und sich für Architektur, Geschichte und Kunst interessiert.



<https://www.chilehaus.de/de/Auf-einen-Blick.html>

Es wurde 1922 bis 1924 von Fritz Höger errichtet und gilt heute als Ikone des Expressionismus in der Architektur. Das Chilehaus ist etwa 36 Meter hoch, hat beeindruckende 2800 Fenster und besteht aus zehn Stockwerken, die aufgrund ihrer markanten Form an ein Schiff erinnern. Das Gebäude hat eine beeindruckende Fassade, die aus unzähligen Ziegeln besteht und mit zahlreichen Verzierungen und Details versehen ist. Insbesondere die scharfen Winkel und die Schrägen der Fassade sind typisch für den Expressionismus.

Am besten gelangt man zum Chilehaus, wenn man mit der U3 bis Station Baumwall fährt, von der aus es nur ein kurzer Fußweg bis zum Chilehaus ist.

Adresse: Chilehaus, Fischertwiete 2A, 20095 Hamburg, Deutschland

### DER KÖNIG DER LÖWEN - DAS MUSICAL

Eines der bekanntesten Highlights der Hansestadt, welches täglich Touristen anlockt, ist Disneys bekanntestes Musical *Der König der Löwen*.



*König der Löwen Innenraum Stage Theater - Foto Miya*

Das Abenteuer beginnt aber nicht erst in der Arena, sondern bereits beim Übersetzen von den Landungsbrücken aus auf die andere Elbseite mit den König der Löwen Schiff-Shutteln. In der Arena selbst kann man während der Aufführung in Begleitung der Musik von Elton John und Tim Rice in die Welt der Serengeti eintauchen. Hautnah laufen Tiere wie lebensgroße Elefanten an einem vorbei und Vögel werden über die Köpfe des Publikums fliegen gelassen.

Tickets für ein Musical bestellt man am besten online. Ab 73 Euro aufwärts kann man Tickets kaufen. Das Musical ist für Kinder ab 3 Jahren geeignet.



<https://www.varta-guide.de/>



*Der König der Löwen Hamburg - Foto Miya*

Der junge Löwe Simba wird geboren und soll später einmal über das gesamte Königsreich herrschen. Seinem Onkel Scar gefällt dies aber nicht, da dieser selber die Thronfolge antreten würde und er tötet Simbas Vater Mufasa. Simba ist zu dem Zeitpunkt noch ein Löwenjunges und Scar redet dem jungen Simba ein er sei schuldig. Der junge Löwe läuft von Zuhause weg und beginnt ein neues Leben ohne Sorgen. Doch nach einiger Zeit holt die Vergangenheit ihn ein und er muss zurück in das geweihte Land, um sein Rudel zu beschützen.

## DIE EISKÖNIGIN – DAS MUSICAL

Hamburg das Zuhause der Musicals. Nicht nur der König der Löwen feiert großen Erfolg hier, sondern auch Disneys Musical *Die Eiskönigin* direkt neben dem *König der Löwen*.



1&2. <https://www.spar-mit.com/reisethemen/musicals/die-eiskoenigin-2>.

Das Musical erzählt die Geschichte von Anna und Elsa, den Schwestern aus dem Königreich Arendelle. Elsa hat magische Kräfte, die sie nicht kontrollieren kann, und als sie während der Krönungszeremonie von Anna eine Panikattacke bekommt, verwandelt sie Arendelle in einen ewigen Winter. Anna macht sich auf die Suche nach ihrer Schwester, um das Königreich zu retten und die Beziehung zwischen den Schwestern wiederherzustellen.

Es ist eine beeindruckende Produktion, die sowohl für Kinder als auch für Erwachsene ein unvergessliches Erlebnis bietet. Wer das Musical "Die Eiskönigin" sehen möchte, sollte sich rechtzeitig Tickets sichern, da es sehr beliebt ist und oft ausverkauft ist. Es ist definitiv eine der besten Musical-Produktionen, die derzeit in Hamburg zu sehen sind.

## HARRY POTTER UND DAS VERWUNSCHENE KIND

Das Musical "Harry Potter und das verwunschene Kind" ist eine Produktion, die auf der beliebten Buchreihe von J.K. Rowling basiert. Es wurde von Sonia Friedman Productions, Colin Callender und Harry Potter Theatrical Productions produziert und feierte seine Premiere im März 2020 im Mehr! Theater am Großmarkt in Hamburg. Das Musical erzählt die



<https://www.urlaubspiraten.de/reisethemen/harry-potter/harry-potter-theater>



Geschichte von Harry Potter als Erwachsener und Vater von drei Kindern. Sein jüngster Sohn, Albus, hat Schwierigkeiten, sich in Hogwarts zurechtzufinden und gerät in Konflikt mit seinem Vater. Als Albus und sein bester Freund Scorpius Malfoy eine Zeitreise unternehmen, geraten sie in ein gefährliches Abenteuer.

Adresse: Bankstrasse 28, 20097 Hamburg, Deutschland

## DIE ALTE/ROTE FLORA



<https://www.welt.de/regionales/hamburg/article192061671/Hamburg-Muenchens-Pegida-Chef-will-am-1-Mai-vor-Roter-Flora-demonstrieren.html>

Die Rote Flora ist ein alternatives Kulturzentrum in Hamburg-St. Pauli und liegt am Schulterblatt 71 in der Sternschanze. Die rote Flora hat eine lange Geschichte, denn das einstige Theater ist seit 1989 von linken Aktivist\*innen besetzt. Seitdem hat die Rote Flora zahlreiche politische Veranstaltungen, Konzerte und kulturelle Events organisiert und ist ein wichtiger Treffpunkt für die alternative Szene in Hamburg. Die Rote Flora ist bekannt für ihre politische Haltung und ihre Solidarität mit linken Bewegungen in anderen Teilen der Welt. In den letzten Jahren bekam die rote Flora aber auch Kritik, eine Quelle von Lärm, Vandalismus und Kriminalität zu sein,

da es immer wieder zu Vorfällen kam. Die Stadt versuchte bereits einige Male, das Gebäude zu räumen, doch die Aktivist\*innen haben sich bisher immer erfolgreich dagegen gewehrt.

Die Rote Flora ist ein Beispiel dafür, wie sich politischer Aktivismus und alternative Kultur in einem gemeinsamen Raum vereinen können. Trotz der Kontroversen bleibt sie ein wichtiger Ort des Widerstands gegen die Ungerechtigkeiten des kapitalistischen Systems und ein Symbol für die Kraft der Solidarität und des Zusammenhalts in der alternativen Szene.

Am besten gelangt man mit der U3 zur Roten Flora, wenn man an den Stationen Feldstraße oder St. Pauli aussteigt. Von hier aus ist es nur noch ein kurzer Fußweg zur Roten Flora. Wenn man den Bus nimmt, bleiben die Linien 3, 15, 20, 25 und 35 an der Haltestelle Schulterblatt stehen.

**Achtung!** Es ist wichtig zu beachten, dass es in der Umgebung der Roten Flora an Wochenenden oder manchen Abenden sehr voll ist aufgrund von Demonstrationen oder Veranstaltungen. Daher ist es ratsam genügend Zeit für die Anreise einzuplanen und auf die

*Kleidung und Ausrüstung zu achten, vor allem wenn man an einer Demonstration teilnimmt.*

Adresse: Schulterblatt 71, 20357 Hamburg, Deutschland

## DIE NEUE FLORA

Die Neue Flora ist ein bekanntes Theater in Hamburg, im Stadtteil Altona, das für seine großartigen Musicals und Theaterproduktionen bekannt ist. Das Theater befindet sich im Stadtteil Altona und wurde 1990 erbaut. Die Neue Flora ist ein modernes Theater, das über eine beeindruckende Bühnentechnik und eine Kapazität von bis zu 2000 Zuschauer\*innen verfügt. Es ist eines der größten Theater in Hamburg und hat im Laufe der Jahre zahlreiche preisgekrönte Musicals aufgeführt, darunter "Tanz der Vampire", "Das Phantom der Oper" und "Mamma Mia!".



<https://www.hamburg.de/musicals/13752108/theater-neue-flora/>

Das Gebäude, in dem sich die Neue Flora befindet, war früher ein Kino und wurde in den 1990er Jahren aufwendig renoviert und umgebaut, um Platz für das Theater zu schaffen. Es verfügt über eine moderne Innenausstattung, die perfekt auf die Bedürfnisse von Musical-Produktionen abgestimmt ist. Die Neue Flora ist eine wichtige kulturelle Institution in Hamburg und ein Magnet für Touristen und Theaterbegeisterte aus der ganzen Welt. Jedes Jahr zieht sie Tausende von Besucher\*innen an, die die neuesten Musical-Produktionen und Shows erleben möchten.

Insgesamt ist die Neue Flora ein wichtiger Teil der kulturellen Szene in Hamburg und ein Ort, an dem man großartige Theateraufführungen und Musicals erleben kann.

Man kann die Neue Flora sehr gut mit der S-Bahn erreichen, da das Theater direkt an der S-Bahn-Station Holstenstraße liegt.

Adresse: Stresemannstraße 159A, 22769 Hamburg, Deutschland

## DUNGEON HAMBURG



<https://www.xn--touristenfhrerhamburg-iic.de/hafencity-speicherstadt/dungeon/>

Das Dungeon Hamburg ist eine Attraktion, die Besuchern die dunkle und schaurige Geschichte der Stadt Hamburg auf gruselige und lustige Weise näherbringt. Das Dungeon liegt direkt am Miniaturwunderland, in der Nähe der Elbphilharmonie und des Hafens. Das Dungeon ist eine sehr interaktive Attraktion, bei der die Besucher selbst Teil der Geschichte werden und sich aktiv beteiligen müssen. Das Dungeon Hamburg befindet sich in einem unterirdischen

Gewölbe, wo man auch mit Booten herumfährt, und die Besucher werden von historisch verkleideten Schauspielern begleitet, die sie durch die Stationen und Kapitel der hamburgischen Geschichte führen. Zu den Stationen der Tour gehören unter anderem das mittelalterliche Hamburg, die Zeit der Pest und die berühmte Piratenhochburg St. Pauli.

Die Attraktion ist bekannt für ihre interaktiven Elemente, bei denen Besucher selbst Teil der Geschichte werden und sich aktiv beteiligen müssen. Hierbei müssen sie ihre Fähigkeiten und ihren Mut auf die Probe stellen, um den Herausforderungen zu bestehen. Das Dungeon Hamburg ist eine beliebte Touristenattraktion in der Stadt und eignet sich sowohl für Erwachsene als auch für Kinder.

Das Dungeon bietet eine einzigartige und faszinierende Möglichkeit, die Geschichte der Stadt Hamburg auf eine ungewöhnliche Art zu entdecken.

**Achtung!** *Die Ausstellung könnte aufgrund der beinhaltenden schaurigen und gruseligen Elemente nicht für jeden geeignet sein.*

**Adresse:** Dungeon, Kehrwieder 2, 20457 Hamburg, Deutschland

## DAS SCHANZENVIERTEL

Das Schanzenviertel ist ein lebendiger und bunter Stadtteil im Herzen von Hamburg.



<https://cherylhoward.com/hamburg-schanzenviertel/>

Es ist ein Ort, an dem Kunst, Kultur und Politik aufeinandertreffen und sich gegenseitig inspirieren. Der wichtigste Ort im Viertel ist das Schulterblatt, denn hier ist immer am meisten los. Das Viertel hat seinen Namen von der ehemaligen Schanze, einer Befestigungsanlage aus dem 17. Jahrhundert, die hier stand. Heute ist das Schanzenviertel ein pulsierender Stadtteil mit einer einzigartigen Mischung aus Kneipen, Restaurants, kleinen

außergewöhnlichen Geschäften, Galerien und Clubs. Die Straßen des Viertels sind mit Graffiti und Street Art verziert, die eine lebendige Atmosphäre schaffen. Hier leben auch viele junge Menschen und Studenten. Besonders beeindruckend ist die große Auswahl an internationalen Restaurants, die hier zu finden sind. Hier gibt es eine Vielzahl von kulinarischen Angeboten, von veganen Cafés bis hin zu afrikanischen Restaurants. Das Schanzenviertel ist auch ein wichtiger Ort für politische Demonstrationen und soziale Bewegungen. Hier finden regelmäßig Kundgebungen und Proteste statt, die sich gegen Rassismus, Sexismus und Ungerechtigkeit aussprechen, wie in der roten Flora beispielsweise. Das Schanzenviertel ist ein Ort, an dem man neue Menschen kennenlernen, kulturelle Veranstaltungen besuchen und einzigartige kulinarische Erfahrungen machen kann.

Adresse: Schanzenviertel, 20357 Hamburg, Deutschland



## MUSEEN IN HAMBURG

Auch an Museen mangelt es in der norddeutschen Hansestadt nicht. Wer gerne ins Museum geht wird sich hier zuhause fühlen, aber auch für diejenigen die nicht so gerne „langweilige“ Museen besuchen ist etwas dabei.

### DAS INTERNATIONALE MARITIME MUSEUM



*Internationales maritimes Museum - Foto Miya*

Hier kann man mitten in der Speicherstadt 3000 Jahre Schifffahrtsgeschichte erleben, im internationalen maritimen Museum in Hamburg.

Alles was man im internationalen Museum begutachten kann gehört zu der grössten maritimen Privatsammlung des Journalisten, Managers und Verlegers Prof. Peter Tamm.

Unter anderem kann man hier die Queen Mary 2 aus Legosteinen mit Licht und Sound bewundern. Oder zum Beispiel in der Schatzkammer des Museums Schiffe aus Gold, Silber oder Bernstein sehen und die große Sammlung an Knochenschiffen.

Insgesamt zählt die Sammlung 50.000 Miniaturschiffe von Piratenschiffen über Luxuslinern bis hin zu Containerschiffen. Neben den Schiffen kann man sich hier aber noch um die 50.000 weitere Ausstellungsstücke ansehen, womit man

im ganzen auf etwa 100.000 Exponate kommt.

Das internationale maritime Museum hat die ganze Woche über von 10 bis 18 Uhr für Besucher geöffnet.

Adresse: Koreastrasse 1, (Kaispeicher B), 20457 Hamburg, Deutschland



## DIE DEICHTORHALLEN

Die Hamburger Deichtorhallen sind ein Ausstellungshaus für Zeitgenössische Kunst und mit eines der größten in ganz Europa. Die Deichtorhallen sind in drei aufgeteilt: die Halle für aktuelle Kunst, das Haus der Fotografie und die Sammlung Falckenberg. Die Halle für aktuelle Kunst und das Haus der Fotografie liegen im Zentrum Hamburgs und die Sammlung Falckenberg liegt etwas außerhalb in Hamburg-Harburg.

2008 wurde die Ausstellung der Deichtorhallen durch die Sammlung Falckenberg in Harburg ergänzt. Hier werden multimediale Ausstellungen von einzelnen Künstlern, Sammelpräsentationen und auch Themenausstellungen gezeigt. Hier ist es aber nur möglich an einer Führung teilzunehmen und auch die Öffnungstage sind unterschiedlich.

Die Halle für aktuelle Kunst und das Haus der Fotografie bieten zwischen Kunstmeile am Oberhafenquartier und der Hafencity einen perfekten Ausgangspunkt, um etwas kulturelles zu unternehmen.



1 <https://www.blum-design.net/projekt/deichtorhallen-hamburg>

2 <https://commons.wikimedia.org/wiki/Category:Deichtorhallen>

Die Deichtorhallen haben täglich von 11 bis 18 Uhr geöffnet, nur Montags hat das Museum geschlossen und jeden ersten Donnerstag im Monat haben sie von 11 bis 21 Uhr geöffnet. Der Eintrittspreis liegt bei 12 Euro und Kinder und Jugendliche bis 18 Jahre sind frei.

Adresse: Deichtorhallen, Deichtorstraße 1-2, 20095 Hamburg, Deutschland

## DIE KUNSTHALLE

Eines der bedeutendsten und größten Kunstmuseen in Deutschland ist definitiv die Kunsthalle in Hamburg.

Auch dieses Museum ist in drei Teile eingeteilt: die alte Kunsthalle, die neue Kunsthalle und die Galerie der Gegenwart. In der Sammlung der Alten Meister sind unter anderem Gemälde von Rembrandt, Lucas Cranach oder Rubens zu sehen. Auch die Galerie des 19. Jahrhunderts hat Werke von Meistern wie Cezanne, Manet oder Monet vorzuzeigen.



<https://www.hamburger-kunsthalle.de/ueber-die-kunsthalle>

Es hängen aber auch Werke der Künstlergruppen „Blauer Reiter“ und „Brücke“ in der Kunsthalle, die während des NS-Regimes in Deutschland als entartet galten und daraufhin verschwanden. Auch eine Mediensammlung und ein Kupferstichkabinett mit über 130.000 Werken gehören zur Sammlung. Die zeitgenössische Kunst hat ihren Platz in der Galerie der Gegenwart, in der Kunstwerke von 1960 bis heute ausgestellt werden.

Die Kunsthalle liegt am Hamburger Bahnhof, und ist auch von der Mönckebergstraße aus schnell zu Fuß erreichbar.

Adresse: Hamburger Kunsthalle, Glockengießerwall 5, 20095 Hamburg, Deutschland

## AUTOMUSEUM PROTOTYP

Im Automuseum PROTOTYP in der Hamburger HafenCity, kann man die Geschichte und die Entwicklung der Autos erleben. Hier stehen viele seltene und faszinierende Ausstellungsstücke. Das Schöne daran ist, dass man so nahe an die Autos ran treten darf, wie man will, da sie frei im Museum stehen. Nur ca. 50 wertvolle Wagen darf man nur aus einer gewissen Distanz betrachten und nicht berühren. Trotzdem steht keines der Fahrzeuge hinter Glas oder einer Absperrung.

Hier kann man sich vor allem auch seltene Sport- und Rennwagen der Nachkriegszeit anschauen. Aber nicht nur über das Auto selbst lernt man hier, sondern auch über die Rennfahrer oder die Konstrukteure der Autos.



<https://prototyp-hamburg.de/>

Das Museum ist täglich von 10 bis 18 Uhr geöffnet, nur montags hat es geschlossen. Der Preis von einem Einzelticket liegt bei 4,50 Euro und ein Familienticket kostet 22 Euro.

Am besten gelangt man mit Buslinie 111 zum Automuseum, da dieser direkt vor der Tür an der Haltestelle „Koreastraße“ hält. Mit der U1 kann man bis Station „Messberg“ fahren und mit der U4 bis zu Station „HafenCity Universität“. Der Bahnhof liegt 20 Minuten Fußweg vom Museum entfernt.

Adresse: Automuseum Prototyp, Shanghaiallee 7, 20457 Hamburg, Deutschland

## DAS JENISCH HAUS

Das Jenisch Haus ist eine private Parkvilla und liegt im Landschaftspark *Jenisch Park* .

Das Museum für Kunst und Kultur an der Elbe wird als Außenstelle des Altonaer Museums betrieben und verfügt im Erdgeschoss über repräsentative Räume. Wechselausstellungen in den Obergeschossen präsentieren Themen der Kunstgeschichte und Kultur, insbesondere aus dem 19. Jahrhundert.



<https://www.hamburg.de/museen-kunst-ausstellungen/museen/13751942/jenisch-haus/>



Das Jenisch Haus ist täglich von 11 – 18 Uhr geöffnet, nur an Dienstagen hat das Museum geschlossen.

Adresse: Baron-Voght-Strasse 50, 22609 Hamburg, Deutschland

### MUSEUM FÜR HAMBURGISCHE GESCHICHTE

Das *Museum für Hamburgische Geschichte am Holstenwall*, entworfen und eröffnet von Fritz Schumacher im Jahr 1922 beherbergt heute die größte Ausstellung zur Stadtgeschichte. Das Museum liegt direkt am Park Planten un Blumen, so kann man beide Besuche bei gutem Wetter gut kombinieren.



<https://www.moin-filmfoerderung.de>



<https://www.moin-filmfoerderung.de>

Der historische Rundgang des Hamburgischen Historischen Museums führt von der Mittelalterabteilung „Hamme, Burg und Hanse“ zum neu eröffneten „Taktgeber Hafen“. Viele Ausstellungen zu großen Themen wie Schifffahrt, Häfen und Migration durch Hamburg, bürgerliche Wohnkultur verschiedener Epochen, Mode im Wandel der Jahrhunderte, Musik- und Theatergeschichte, sowie Ausstellungen „Juden in Hamburg“ präsentieren gut die Geschichte Hamburgs. Die Kramer Witwen Wohnungen aus dem 17. Jahrhundert liegt direkt neben dem Michel und gehören teils zum Hamburgischen Historischen Museum.

#### Öffnungszeiten:

- Mo. Mi & Fr.:10:00 - 17:00
- Di.:geschlossen
- Do.:10:00 - 21:00
- Sa. & So.:10:00 - 18:00

Adresse: Holstenwall 24, 20355 Hamburg, Deutschland



## DIE KRAMER WITWEN WOHNUNGEN



*Kramer Witwenwohnungen - Foto Miya*

Die Kramer Witwen Wohnungen sind eine kleine Wohnanlage und schnell zu übersehen, wenn man nicht gut hinschaut. Sie bestehen seit dem 17. Jahrhundert und liegen direkt unterhalb des Michels in der Neustadt.

Im Jahr 1676 erwarb das Krameramt dieses Gelände mit den Häusern und lies es mit Wohnungen für 20 Witwen von verstorbenen Ehemännern bebauen. Hier lebten Witwen von verstorbenen Kapitänen, Handelsmännern und anderen Mitgliedern des Krameramtes mietfrei und erhielten eine kleine Rente.

Heute befinden sich hier kleine Läden, ein Restaurant, ein Café, die Galerie junger Künstler und eine Wohnung, welche zum Museum für Hamburgische Geschichte gehört. Die Kramer Witwen Wohnungen haben täglich von 10 bis 17 Uhr geöffnet, nur Mittwochs ist geschlossen.

Um zu der St. Michaelis Kirche zu gelangen, nehmen Sie am besten die S1 oder die S3 bis zur Station Stadthausbrücke oder die U3 bis Rödingsmarkt oder Baumwall. Wenn Sie mit dem Bus anreisen können Sie mit der Linie 17 oder Linie 37 zur Haltestelle Michaeliskirche fahren.

Adresse: Krayenkamp 10, 20459 Hamburg, Deutschland

## DAS PANOPTIKUM

Das Panoptikum ist das Hamburger Wachs puppenkabinett und auch das älteste in ganz Deutschland. Hier kann man sich mit bekannten Persönlichkeiten fotografieren von Elvis Presley bis Udo Lindenberg oder Donald Trump. 1879 wurde das Kabinett von der Familie Faerber gegründet und heute in der 5. Generation von ihnen weitergeführt.

Um das Panoptikum zu besuchen, braucht man keine Tickets im Voraus zu bestellen, man kann vor Ort an der Kasse Eintritt bezahlen. Wer trotzdem Tickets buchen möchte kann dies natürlich online tun. Erwachsene zahlen 8,90 Euro und Kinder 7,50 Euro Eintritt. Das Wachs puppenkabinett hat täglich von 10 – 20 Uhr geöffnet, nur samstags ist von 10 – 22

Uhr geöffnet. Etwas, was hier ausdrücklich erlaubt ist, ja gar ein Muss, sind Fotos so viel man möchte.



1 <https://musermeku.org/panoptikum-hamburg> 2 <https://www.welt.de/regionales/hamburg/article106433848/Lagerfelds-Wachs-Double-im-Hamburger-Panoptikum.html>

*\*1. Elvis Presley und 2. Karl Lagerfeld an ihrem Platz im Hamburger Panoptikum.*

Adresse: Panoptikum, Spielbudenplatz 3, 20359 Hamburg, Deutschland

## DAS ALTONAER MUSEUM

Eines der wichtigsten Museen in Hamburg ist das Altonaer Museum. Hier erfährt man alles über die Kulturgeschichte Norddeutschlands. Vor allem präsentiert es die Geschichte der Elbregion um Altona, Schleswig-Holstein und die Küstenregionen der Nord- und Ostsee.

Das Museum liegt in Altona, unweit vom Bahnhof, der Elbe und dem Stadtviertel Ottensen entfernt. Es wurde 1863 im dänischen Altona gegründet und zählt heute zu einem der wichtigsten Regionalmuseen, was norddeutsche Kultur- und Kunstgeschichte angeht.

Neben abwechslungsreichen Sonderausstellungen zeigt die Schausammlung die wichtigsten regionalen Ausstellungsstücke aus den Bereichen Malerei und Grafik, Kunsthandwerk, Kulturgeschichte, Fischerei und Schifffahrt, darunter prächtige Gallionsfiguren und andere unglaubliche Objekte zu Fischerei, Walfang und Schifffahrt.

Am besten gelangt man hierher mit der S-Bahn oder der U-Bahn bis Station Hamburg-Altona.

Adresse: Museumstrasse 23, 22765 Hamburg, Deutschland

## MUSEUM FÜR KUNST UND GEWERBE HAMBURG

Das Museum für Kunst und Gewerbe Hamburg liegt im Stadtteil St. Georg, am Hauptbahnhof Süd.



<https://www.mkg-hamburg.de/>

Das Museum für Kunst und Gewerbe in Hamburg zählt zu den ältesten Museen Deutschlands und wurde 1866 als Museum für Kunst und Industrie gegründet. Im Jahr 1877 öffnete es schließlich unter dem Namen Museum für Kunst und Gewerbe seine Türen unter der Leitung des Gründungsdirektors Justus Brinckmann. Das Museum verfügt über eine beeindruckende Sammlung von Objekten, die 4.000 Jahre menschlicher Kreativität dokumentieren. Heute ist das Museum für Kunst und Gewerbe in

Hamburg ein wichtiger Anziehungspunkt für Besucher, die sich für Kunst, Design und Geschichte interessieren. Das Museum präsentiert regelmäßig Sonderausstellungen zu verschiedenen Themen, die auch Besucher ansprechen, die normalerweise nicht an klassischen Museen interessiert sind. Die Ausstellungen sind oft brisant und ziehen überregionale Aufmerksamkeit und Anerkennung auf sich. Insgesamt bietet das Museum für Kunst und Gewerbe in Hamburg eine faszinierende und vielfältige Erfahrung für Besucher jeden Alters und Interessens.

Das Museum hat von Dienstag bis Sonntag von 10 bis 18 Uhr geöffnet, nur donnerstags kann man es von 10 bis 21 Uhr besuchen.

Am besten gelangt man zum Museum für Kunst und Gewerbe, wenn man die U1 bis zur Haltestelle Lohmühlenstraße nimmt, oder die U2 oder U4 bis zur Haltestelle Hauptbahnhof Nord. Von beiden Haltestellen aus ist das Museum zu Fuß erreichbar.

Adresse: Steintorplatz, 20099 Hamburg, Deutschland

## DAS AUSWANDERERMUSEUM BALLINSTADT HAMBURG

Das Museum Ballinstadt liegt im Bezirk Hamburg-Mitte in Veddel.

Die Ballinstadt ist ein wichtiges kulturhistorisches Museum in Hamburg, das die Geschichte der Auswanderung und Migration in der Stadt und der Welt dokumentiert. Besucher können in den rekonstruierten Gebäuden originalgetreu gestaltete Ausstellungen besichtigen und sich über das Leben der Auswanderer und ihre Gründe für die Auswanderung informieren. Die Ballinstadt bietet auch ein breites pädagogisches Programm für Schulen und andere Bildungseinrichtungen an und veranstaltet regelmäßig Sonderausstellungen und Veranstaltungen zu verschiedenen Themen im Zusammenhang mit Migration und Auswanderung.



<https://www.hamburg.de/ballinstadt/>

Am besten gelangt man mit der S3 oder der S31 zur S-Bahn-Station Veddel, die nur 150 Meter zu Fuss vom Museum entfernt liegt.

Adresse: Auswanderermuseum BallinStadt, Veddeler Bogen 2, 20539 Hamburg, Deutschland



## SHOPPING IN HAMBURG

Auch Shopping kommt in der norddeutschen Hansestadt nicht zu kurz. Von Mode bis hin zu Antiquitäten, hier kann man von allem nicht genug bekommen.

### MÖNCKEBERGSTRASSE

Die Mönckebergstraße ist die beliebteste Shoppingmeile der Stadt. Hier reihen sich grosse bekannte Kaufhäuser wie Peek&Cloppenburg, Saturn, Douglas, Karstadt oder Appelrath&Cüpper aneinander.



<https://www.hamburg.de/passagen-strassen/maenckebergstrasse/>

Haltestelle Rathaus U/S-Bahn- Foto Miya

Beliebt ist die Mönckebergstraße vor allem wegen ihrer zentralen Lage. Sie ist nicht weit vom Hauptbahnhof entfernt, um somit von dort aus unmittelbar und schnell zu erreichen. Mit der U-Bahn kann man auch bis Haltestelle Mönckebergstraße oder Haltestelle Rathaus fahren, an der Haltestelle Rathaus fährt auch eine S-Bahn. Man kann auch den Bus bis HBF/Mönckebergstraße oder bis HBF/Spitalerstrasse nehmen oder bis zur Bushaltestelle Rathausmarkt.

Adresse: Mönckebergstraße 20095 Hamburg, Deutschland

### DIE EUROPA PASSAGE

Die Europapassage liegt an der Alster, zwischen dem Jungfernstieg und der Mönckebergstrasse. Auf fünf Etagen kann man hier shoppen und essen, bis es nicht mehr geht, denn die Europa Passage bietet über 120 Geschäfte. Darunter Gastronomie, Bücherläden, internationale Marken und noch viele andere Läden rund um Mode und Lifestyle.

Am besten gelangt man mit der U1, U2 oder U4 bis Station Jungfernstieg und mit der U3 bis Station Rathaus. Auch die S1, S2 und die S3 halten an der Haltestellen Jungfernstieg. Wenn man mit dem Bus anreisen möchte kann man alle Linienbusse nehmen die die Haltestellen Jungfernstieg oder Rathausmarkt anfahren.

Adresse: Europa Passage, Ballindamm 40, 20095 Hamburg, Deutschland

## **DIE ALSTERARKADEN**



*Alsterarkaden Hamburg - Foto Miya*

Die Alsterarkaden sind ein bekanntes Motiv der Hansestadt und sind neben der Mellin-Passage die älteste Flaniermeile in Hamburg.

Mit ihrer Lage am Alsterfleet und den weißen Rundbögen versprühen die Alsterarkaden ein venezianisches Flair in der Innenstadt. Hier gibt es ein exklusives Angebot an Shops, Cafés und Restaurants und im Sommer sind die Terrassen immer gefüllt.

Hier gibt es ausschließlich kleine elegante Läden für eine Kundschaft mit exklusiven Wünschen.

Am besten gelangt man mit der U1, U2 oder U4 bis Station Jungfernstieg und mit der U3 bis Station Rathaus. Auch die S1, S2 und die S3 halten an der Haltestellen Jungfernstieg. Wenn man mit dem Bus anreisen möchte, kann man alle Linienbusse nehmen, die die Haltestellen Jungfernstieg oder Rathausmarkt anfahren.

Adresse: Alsterarkaden, Jungfernstieg 7, 20354 Hamburg, Deutschland

## MELLIN PASSAGE

Die Mellin Passage ist die kleinste und älteste Shoppingpassage in Hamburg. Die Mellin Passage liegt direkt an den Alsterarkaden und verbindet diese mit der Einkaufsstraße Neuer Wall. Auch hier findet man viele kleine edle Boutiquen mit exklusiver Wahre vor.

Nicht nur die Läden kann man hier bewundern, sondern auch die schönen Wandmalereien, die seit der Eröffnung der Passage 1864 dort zu sehen sind.



<https://www.fotocommunity.de/photo/mellin-passage-roland-scheibner/37598784>

Am besten gelangt man mit der U1, U2 oder U4 bis Station Jungfernstieg und mit der U3 bis Station Rathaus. Auch die S1, S2 und die S3 halten an der Haltestellen Jungfernstieg. Wenn man mit dem Bus anreisen möchte, kann man alle Linienbusse nehmen, die die Haltestellen Jungfernstieg oder Rathausmarkt anfahren. Dann kann man durch die Alsterarkaden spazieren und anschließend durch die Mellin Passage.

Adresse: Neuer Wall 11, 20354 Hamburg, Deutschland

## DIE EINKAUFSTRASSE NEUER WALL

Der Neue Wall ist eine der exklusivsten Einkaufsstraßen der Stadt und bietet eine Vielzahl von Geschäften mit namhaften Modedesignern, Juwelieren, Luxusmarken und guten Restaurants. Internationale Modelabels wie zum Beispiel

Burberry, Chanel, Prada, Ermenegildo Zegna, Max Mara, Acne Studios oder Dolce & Gabbana reihen sich hier aneinander. Die Straße Neuer Wall erstreckt sich über 580 Meter



[https://de.wikipedia.org/wiki/Neuer\\_Wall](https://de.wikipedia.org/wiki/Neuer_Wall)

zwischen den Fleeten und ist gesäumt von historischen Gebäuden mit beeindruckender

Architektur. Der Neue Wall ist ein beliebtes Ziel für Touristen und Einheimische, die eine exklusive Shopping-Erfahrung suchen.

Die nächsten U- und S-Bahn-Stationen zum Neuen Wall sind der U- und S-Bahnhof Jungfernstieg, der nur 133 Meter entfernt ist und in 2 Minuten zu Fuß erreicht werden kann, sowie die U-Bahnstation Rödingsmarkt (Großer Burstah), die 183 Meter entfernt ist und in 3 Minuten zu Fuß erreichbar ist. Der Jungfernstieg ist auch ein wichtiger Verkehrsknotenpunkt in Hamburg und bietet Anschluss an verschiedene Bus- und U-Bahn-Linien.

Adresse: Neuer Wall, Hamburg, Deutschland

### **DAS ALSTERHAUS**

Das Alsterhaus liegt am Jungfernstieg direkt gegenüber der Binnenalster.

Das Alsterhaus in Hamburg, das früher unter dem Namen Warenhaus Hermann Tietz bekannt war, wurde am 24. April 1912 eröffnet und erregte sofort Aufmerksamkeit wegen seiner imposanten Ausstrahlung und seines umfangreichen Sortiments. Im Jahr 1936 wurde es in Alsterhaus umbenannt und behielt seine hohen Qualitätsstandards bei. Heute präsentiert sich das Alsterhaus auf einer Fläche von 24.000 Quadratmetern in einem exklusiven Ambiente aus historischer Bausubstanz und moderner Innenarchitektur. Es bietet seinen Kunden eine große Auswahl an Produkten und Dienstleistungen, darunter Mode, Accessoires, Schönheitsprodukte, Haushaltswaren, Schmuck und vieles mehr. Das Alsterhaus ist ein wichtiger Anziehungspunkt für Touristen und Einheimische, die eine gehobene Shopping-Erfahrung suchen.

Am besten gelangt man mit der S1 oder der S3 zum Alsterhaus, wenn man am Jungfernstieg aussteigt. Mit der U1, U2 und U3 gelangt man auch zur Station Jungfernstieg.

Adresse: Alsterhaus, Jungfernstieg, 16-20, 20354 Hamburg, Deutschland



## **DAS HANSEVIERTEL**

Das Hanseviertel in der Hamburger Innenstadt ist eine Ladenpassage mit 60 Geschäften auf einer Fläche von 9000 m<sup>2</sup>, die am 14. November 1980 eröffnet wurde. Die Lage zwischen der Poststraße und den Großen Bleichen ist sehr zentral und attraktiv für Besucher, die gerne shoppen oder bummeln möchten. Es ist ein beliebtes Einkaufsziel und ein wichtiger Bestandteil des Einzelhandelsangebots in Hamburg.

Die Architektur, die sich an der Backsteintradition Hamburgs orientiert, ist ein wichtiger Beitrag zur architektonischen Vielfalt der Stadt. Im Gegensatz zu anderen modernen Einkaufszentren, die oft sehr futuristisch gestaltet sind, wurde beim Hanseviertel bewusst auf klassische Geschäfts- und Passagenhäuser wie der Mellinpassage in den Alsterarkaden zurückgegriffen. Besonders interessant ist auch die Tatsache, dass das Hanseviertel seit Januar 2018 unter Denkmalschutz steht. Dies zeigt die Wertschätzung für die Architektur und die Bedeutung, die das Hanseviertel für die Stadt und ihre Bewohner hat. Dass das Denkmalschutzamt in zwei Obergeschossen des Hanseviertels angesiedelt ist, ist somit auch ein Symbol für die Anerkennung der historischen und architektonischen Bedeutung dieses Gebäudes.

Am besten gelangt man mit der S1 oder der S3 oder auch mit der U1 und der U2 zur Hanseviertel Einkaufsstraße.

Adresse: Hanseviertel, Große Bleichen 30/36, 20354 Hamburg, Deutschland

## **GROSSE EINKAUFSZENTREN IN HAMBURG**

Wenn man nach großen Einkaufszentren in Hamburg sucht, sind diese eine gute Wahl:

- Die Hamburger Meile
- Die Wandelhalle Hamburg
- Das ELBE-Einkaufszentrum
- Das Alstertal-Einkaufszentrum
- Das GALLERIA
- PERLE Einkaufszentrum

## MÄRKTE IN DER HANSESTADT

Hamburg ist bekannt für seine vielfältige Marktlandschaft, die von traditionellen Wochenmärkten bis hin zu trendigen Street-Food-Märkten oder Flohmärkten reicht und einheimische Besucher als auch Touristen anzieht.

### ISEMARKT IN EPPENDORF

Einer der größten und schönsten Wochenmärkte deutschlandweit ist der Eppendorfer Isemarkt im Bezirk Eimsbüttel in der Isestraße. Das Besondere an ihm; er findet unter einer Bahnbrücke Platz und zieht sich ziemlich lang.

Der Markt findet unter der Woche zwei Mal statt; immer dienstags und freitags von 8:30 bis 14 Uhr. Im Durchschnitt beträgt die Anzahl der Stände um die 200 Stück und der Markt hat trotzdem eine familiäre Atmosphäre.



1. Kräuter- & Gewürzstand Isemarkt



2. Isemarkt – Fotos Miya

Am besten nimmt man die U-Bahn oder die S-Bahn bis Station Eppendorfer Baum, denn von da aus gelangt man sofort zum Markt.

### DER ALTONAER FISCHMARKT

Wenn man an Märkte in Hamburg denkt, fällt einem als erstes dieser hier ein; der bekannte Fischmarkt in Altona.

Der Fischmarkt existiert in Hamburg schon seit über 300 Jahren und lockt immer noch tausende von Besuchern an. Wenn man auf den Markt betritt, umgibt einen ein reges Treiben, man hört das Geschrei der Marktschreier und es gibt ein maritimes Flair, da es im Hafen liegt.

Jeden Sonntag findet er an der Elbe von 5 bis 9:30 Uhr statt, doch man bekommt nicht nur Fisch hier zu kaufen, sondern auch Obst, Gemüse, Kleidung und andere Dinge, die man auf einem Wochenmarkt bekommt.

Die Buslinie 111 ist eine wichtige Verbindung im Hamburger öffentlichen Nahverkehr und verbindet den Fischmarkt mit vielen Zielen entlang des Elbufers bis zur Hafencity. Die S-Bahn-Linien S1, S2 und S3 halten an der Königstraße, die oberhalb des Fischmarktareals am Elbhang verläuft und die nächste S-Bahn-Station am Fischmarkt ist.

### **DER WOCHENMARKT GROSSNEUMARKT IN DER NEUSTADT**

Der Wochenmarkt auf dem Großneumarkt in Hamburg-Neustadt findet jeden Mittwoch und Samstag von 8:30 bis 13:30 Uhr statt. Das ist eine großartige Gelegenheit, um frische Produkte und lokale Spezialitäten zu kaufen.

Der Großneumarkt ist ein Marktplatz in Hamburg, der vor allem wegen seiner Schönheit bekannt ist, aber auch da er einer der traditionsreichsten Marktplätze in der Stadt ist. Der Wochenmarkt wird inmitten eines Gebäudeensembles abgehalten und es erinnert etwas an eine Piazza. Das Besondere am Wochenmarkt Großneumarkt ist, dass er an den beiden Markttagen jeweils ein anderes Gesicht hat, was heißen soll, dass an beiden Tagen nicht das Gleiche angeboten wird und es andere Stände gibt.

### **ST. PAULI NACHTMARKT**

Der St. Pauli Nachtmarkt ist kein gewöhnlicher Wochenmarkt. Er liegt im Herzen der Reeperbahn, nämlich auf dem Spielbudenplatz, und das, was ihn so besonders macht, sind vor allem seine späten Öffnungszeiten. Jeden Mittwoch, von März bis September ist er von 16 bis 23 Uhr geöffnet und ab Oktober bis Februar von 16 bis 22 Uhr. Man bekommt alles an biologischen Lebensmitteln hier zu kaufen. Hier trifft man sich auch oft zum Feierabendbier im Sommer, oder um gemeinsam zu essen. Ein weiteres Extra auf dem St. Pauli Nachtmarkt sind die täglichen Livekonzerte, bei denen der Eintritt frei ist.

Am besten gelangt man mit der S1 oder der S3 hierher, wenn man bis Haltestelle Reeperbahn fährt oder mit der U3 bis Haltestelle St. Pauli. Man kann aber auch die Schnellbusse 36 und 37 nehmen, und an der Haltestelle Davidstraße aussteigen.



1. <https://spielbudenplatz.eu/erleben/events/st-pauli-nachtmarkt>

2. <https://hamburg-stadtfuehrung.com/tour/reeperbahn-und-table-dance/>

### **BLANKENESER WOCHENMARKT**

Ein weiterer sehr traditionsreicher Wochenmarkt ist der Blankeneser Wochenmarkt an der Blankeneser Bahnhofstrasse. Den Markt in Blankenese gibt es bereits seit 1929 und einige der Händler bieten somit ihre Waren bereits seit vier Generationen hier an.

An Markttagen herrscht hier immer ein reges Treiben, egal ob bei Regen oder Sonnenschein und viele Blankeneser treffen sich hier gerne zu einem, wie man in Hamburg sagt, Klönschnack (gemütliche Plauderei). Auf dem Markt findet man alles, was das Herz begehrt; wie überall findet man Obst, Gemüse, Schnittblumen und Topfpflanzen, doch auch viele Fleischwaren, die unterschiedlichsten Fischarten, traditionelle Fischsalate oder leckere Antipasti mit einer großen Auswahl an Soßen und noch mehr.

Der Blankeneser Wochenmarkt findet drei Mal in der Woche statt; dienstags von 8 bis 14 Uhr, freitags von 8 bis 16 Uhr und Samstags findet er von 8 bis 13 Uhr statt.

Adresse: Blankeneser Bahnhofstraße 22587, Hamburg, Deutschland

### **WOCHENMARKT GOLDBEKUFER IN DER NEUSTADT**

Auch dieser Wochenmarkt zählt zu den schönsten der Hansestadt und findet dienstags, donnerstags und samstags von 8:30 bis 13 Uhr statt und Samstag ist auch der Haupttag. Er liegt im Bezirk Hamburg-Nord, im Stadtteil Winterhude. Der Wochenmarkt Goldbekufer in Hamburg ist ein beliebter Treffpunkt für Einheimische und Besucher gleichermaßen.

Auf dem Markt gibt es zahlreiche Stände mit Obst und Gemüse, Fleisch und Fisch, Brot und Gebäck, Käse und Milchprodukten sowie Blumen und Pflanzen. Viele der Produkte stammen aus der Region und sind somit besonders frisch und saisonal. Auch internationale Spezialitäten, wie Gewürze oder leckere Tartes sind auf dem Markt zu finden. Neben den Lebensmittelständen gibt es auch viele Stände mit handgefertigten



Waren wie Schmuck, Keramik, Kleidung und Accessoires. Hier kann man einzigartige Stücke entdecken und direkt vom Hersteller kaufen.

Der Wochenmarkt Goldbekufer in Hamburg ist mit öffentlichen Verkehrsmitteln leicht zu erreichen. Die nächstgelegene U-Bahn-Station ist Mundsburg (U3), von der aus es etwa 10-15 Minuten zu Fuß zum Markt sind. Man kann auch die Buslinien 20, 25 und 172 nehmen und an der Bushaltestelle Beethovenstraße aussteigen, welche auch in der Nähe liegt.

Adresse: Goldbekufer 9, 22303 Hamburg, Deutschland

### **DER HARBURGER WOCHENMARKT**

Der Wochenmarkt Sand / Schloßmühlendamm in Harburg ist an sechs Tagen in der Woche geöffnet und bietet eine große Auswahl an frischen Produkten. Von Montag bis Samstag kann man den Markt von 8 bis 13:30 Uhr besuchen, um die verschiedenen Angebote zu entdecken. Zusätzlich findet mittwochs von 15 bis 18 Uhr der Bio-Wochenmarkt und regionale Produkte auf dem Harburger Rathausplatz statt.

Der Wochenmarkt am Sand in Harburg blickt auf eine über 400 Jahre alte Geschichte zurück. Bereits im Jahr 1612 wurde der Wochenmarkt in Harburg vom damaligen Herzog Wilhelm ins Leben gerufen und fand vor dem Rathaus am Sand statt. Auch heute noch bietet der Markt eine große Auswahl an regionalen, frischen und gesunden Lebensmitteln. Von Obst und Gemüse direkt vom Erzeuger bis hin zu Geflügel, Milchprodukten und frischem Fisch. Abgerundet wird das Einkaufserlebnis durch Stände, die Textilien, Stahlwaren wie Messer und Scheren sowie Kurzwaren anbieten.

Die U-Bahn-Linie U3 fährt direkt zum Harburger Rathaus. Von dort aus sind es nur wenige Minuten zu Fuß zum Wochenmarkt. Außerdem fahren verschiedene Buslinien zum Harburger Bahnhof, von wo aus man ebenfalls in wenigen Minuten zum Wochenmarkt gelangt.

Adresse: Harburger Rathausstraße, 21073 Hamburg, Deutschland

## **DER WANDSBEKER WOCHENMARKT**

Der Wandsbeker Wochenmarkt ist einer der ältesten und bekanntesten Märkte in Hamburg. Er befindet sich im Stadtteil Wandsbek und ist ein wichtiger Anlaufpunkt für die Einwohner des Stadtteils sowie für Besucher aus der Umgebung.

Der Markt bietet eine große Auswahl an frischem Obst, Gemüse, Fisch, Fleisch und anderen Lebensmitteln. Außerdem gibt es Stände, an denen man Blumen, Pflanzen und Gewürze kaufen kann. Besonders beliebt sind auch die Stände mit frisch gebackenem Brot und anderen Backwaren sowie die Käsestände. Ein weiterer Vorteil des Wandsbeker Wochenmarkts ist die Möglichkeit, direkt mit den Händlern ins Gespräch zu kommen und sich über die Produkte zu informieren. Hier wird noch Wert auf persönlichen Kontakt und Beratung gelegt. Neben den Lebensmittelständen gibt es auch zahlreiche Stände mit Bekleidung, Schmuck und Handwerksprodukten. Hier kann man nach Herzenslust stöbern und vielleicht das eine oder andere Schnäppchen ergatteren. Der Wandsbeker Wochenmarkt findet von Montag bis Samstag von 8 bis 13 Uhr auf dem Wandsbeker Marktgelände statt.

Er ist gut mit öffentlichen Verkehrsmitteln zu erreichen, da sich direkt neben dem Markt eine U-Bahn-Station befindet. Außerdem gibt es ausreichend Parkplätze in der Nähe des Marktes.

Adresse: Wandsbeker Marktstrasse, 22041 Hamburg, Deutschland

## CAFÉS, BARS UND RESTAURANTS IN HAMBURG

Wenn man erschöpft ist vom Shoppen oder die Stadt entdecken, bieten sich in Hamburg viele gemütliche Cafés an, in die man sich am Nachmittag setzen kann, um einen guten Kaffee und ein Stück Kuchen zu essen. Auch am Mittag oder am Abend findet man viele gute Restaurants mit sowohl traditionellen als auch internationalen Küchen. Wer abends spät gerne feiern oder einen trinken geht, findet in der Stadt auch viele Möglichkeiten.

## DIE KAFFEERÖSTEREI IN DER SPEICHERSTADT

In Hamburgs bekanntestem Lagerhauskomplex, der Speicherstadt, unweit vom Miniatur Wunderland, liegt die Speicherstadt Kaffeerösterei. Hier werden täglich die Kaffeebohnen frisch geröstet und es gibt unzählige Sorten an Kaffee. Während man hier seinen Kaffee genießt, kann man den Expert\*innen beim Kaffeebohnen rösten zuschauen und es verströmt ein wunderbares Aroma.



1 & 2 <https://geheimtipphamburg.de/geheimtipp/speicherstadt-kaffeeeroesterei-wo-die-kaffeeliebe-ihren-anfang-findet/>

Die Kaffeebohnen, die die Kaffeerösterei Speicherstadt verwendet stammen aus verschiedensten Ländern, wie Brasilien, Kenia oder auch Äthiopien zum Beispiel. Dafür ist die Rösterei perfekt in der Speicherstadt gelegen, da der Rohkaffee im Hafen ankommt und keinen weiten Weg mehr hat zur Rösterei.

Die Speicherstadt Kaffeerösterei hat täglich geöffnet von 10 bis 18 Uhr und man bekommt hier auch einen frischen Coffee to Go.

Am besten kommen Sie mit den U-Bahn Linien U1, U3 und U4 zur Speicherstadt. Steigen Sie dann an den Stationen Baumwall, Messberg oder Überseequartier aus.

Adresse: Kehr wieder 5, 20457 Hamburg, Deutschland

## HERR MAX



*Herr Max Torte - Foto Miya*

Das Herr Max sind eine kleine Konditorei und Patisserie im Herzen der Sternschanze. Das Herr Max ist kein sehr großes Café, sondern ein kleiner Betrieb, in dem sehr passionierte Konditor\*innen arbeiten, mit Liebe zum Detail. Das Herr Max ist nicht nur bekannt dafür, die leckersten Torten im Schanzenviertel zu haben, sondern auch die schönsten.

Außerdem backt die Konditorei auch vegane, glutenfreie oder lactosefreie Produkte, also ist für jeden etwas dabei.

Von Montag bis Donnerstag hat das Herr Max von 10 bis 18 Uhr geöffnet und von Freitag bis Sonntag sogar bis 19 Uhr.

Adresse: 12 Schulterblatt, 20357 Hamburg, Deutschland

## BIO KONDITOREI EICHEL

Die Bio Konditorei Eichel war die erste Bio-Konditorei in ganz Norddeutschland und liegt in der Osterstrasse in Eimsbüttel.



*1 & 2 Konditorei Eichel Hamburg – 1. Theke 2. Vegane Haselnusstorte*



Das Gebäck in der Konditorei ist meistens glutenfrei und auch oft vegan oder lactosefrei, so müssen auch Menschen mit einer Unverträglichkeit nicht auf etwas Süßes verzichten. Außerdem verwendet die Konditorei ausschließlich biologische Produkte und verzichtet auf Hilfsmittel, die den Herstellungsprozess des Gebäcks künstlich beschleunigen.

Die Bio – Konditorei Eichel hat täglich von 11:30 bis 18 Uhr geöffnet, nur montags ist geschlossen.

Adresse: Osterstrasse 15, 20259 Hamburg, Deutschland

### **DAS PETIT CAFE IN EPPENDORF**

Das Petit Café ist vor allem wegen seinem legendären Blechkuchen bekannt. Viele Menschen schwören darauf, dass es hier den Besten gibt. Wer also das Petit Café in Eppendorf besucht kann sich auf Blechkuchen mit verschiedenen Früchtevarianten freuen und auf hauseigenen gerösteten Kaffee. Im Café herrscht eine gemütliche Stimmung, wo man im Nachmittag gut entspannen kann. Man kann aber auch morgens hier ein Frühstück genießen und auch für die Mittagszeit werden Kleinigkeiten angeboten.



Adresse: Heegestraße 29, 20249 Hamburg, Deutschland

<https://guidemate.com/station/Petit-Cafe-4ff30236e4b0b97a1c14ebf9>

## DAS CAFE GNOSA



<https://ganz-hamburg.de/essen-trinken/cafes/cafes-in-hamburg-cafe-gnosa.html>

Das Café Gnosa liegt in St. Georg und ist seit den 1980er Jahren ein beliebter schwul-lesbischer Treffpunkt. Das Gebäude existiert seit etwa 1900 und das Café darin seit 1939 von dem Ehepaar Gnosa, von dem das Café seinen Namen hat.

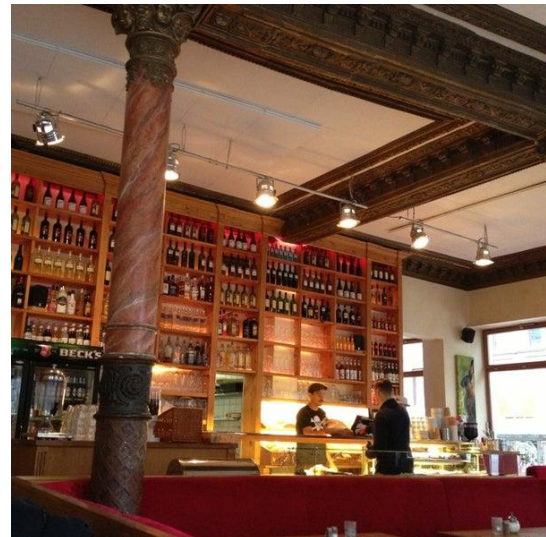
Das Café Gnosa ist ein sehr traditionsreiches Café und auch heute heißt es hier noch oft „Aber bitte mit Sahne“. Denn hier gibt es Torten der opulenten Art. Hier kann man sich nicht entscheiden was man von den Spezialitäten zuerst probieren möchte. Dazu zählt die

Birnensahnetorte, Lübecker Nusstorte oder eine Nussecke. Das Café Gnosa hat täglich von 10 bis 23 Uhr für Kunden geöffnet.

Adresse: Lange Reihe 93, 20099 Hamburg, Deutschland

## CAFE/BAR MAY

Das Café May liegt in St. Pauli, nicht weit entfernt von der Reeperbahn und ist tagsüber ein Café, und abends eine Bar. Das Café ist unter Einwohnern und Besuchern sehr beliebt zum Brunchen. Abends gibt es hier eine große Auswahl an Longdrinks die gut ankommen, denn die Bar ist stets besucht. Das Café May hat täglich geöffnet; montags bis Mittwoch und sonntags von 8 Uhr bis 22 Uhr, freitags und samstags bis 2 Uhr morgens und donnerstags bis 1 Uhr morgens. Insgesamt herrscht in dem Café/Bar ein modernes, gemütliches und belebtes Ambiente.



<https://de.foursquare.com/v/cafe%20may/4c76146dc219224b6662a428>

Adresse: Hein-Hoyer-Straße 14, 20359 Hamburg, Deutschland

### DAS HANGING OUT CAFE

Das Hanging Out Café ist ein modernes, gemütliches Café und liegt im Grindelviertel im Stadtteil Rotherbaum in Eimsbüttel. Hier kann man im wahrsten Sinne des Wortes abhängen auf den schaukelartigen Stühlen, die von der Decke hinabhängen und die tropische Atmosphäre mit einer guten Tasse Kaffee genießen.



Im Hanging out Café bekommt man exzellente vegetarisch oder vegane Speisen, wie Bowls zum Beispiel, aber auch leckere Smoothies oder ein Stück Kuchen.

<https://geheimtipphamburg.de/geheimtipp/hanging-out-cafe-bowls-superfood-im-urban-jungle/>

Adresse: Bornstraße 18, 20146 Hamburg, Deutschland

### RESTAURANT-CAFE LEONAR



<https://www.cremeguides.com/hamburg/cafe-leonar-im-grindelviertel/>

Das Restaurant - Café Leonar gehört eigentlich zum Hotel Grindel im Grindelviertel in Rotherbaum, aber hier darf trotzdem jeder einen Kaffee oder ein Stück Kuchen genießen. Die Einrichtung ist stilvoll und gemütlich, mit einer Mischung aus modernen und rustikalen Elementen, die eine einladende Atmosphäre schaffen. Oft werden hier auch Lesungen, Konzerte oder Kleinkunst abgehalten, was das Café Leonar nicht nur zu einem Café macht, sondern auch zu einem kleinen Kulturzentrum.

Das Café hat montags von 9 bis 18 Uhr geöffnet, von Dienstag bis Samstag von 9 bis 22 Uhr und sonntags von 9 bis 17 Uhr.

Adresse: Grindelhof 59, 20146 Hamburg, Deutschland



## DAS RESTAURANT BULLEREI

Das Restaurant Bullerei liegt in der Sternschanze und ist ein bekanntes Gourmet Restaurant des deutschen Showkochs Tim Mälzer.



1. Bullerei Innen – Foto Miya 2. <https://www.thegeorge-hotel.de/blog/the-george-blog-restaurant-bullerei-sternschanze.html>

Das Restaurant bietet eine moderne und originelle Küche mit saisonalen Zutaten von höchster Qualität. Die Speisekarte ist vielfältig und bietet sowohl klassische Gerichte als auch kreative Variationen mit einer besonderen Note. Das Ambiente ist modern und stilvoll, mit einer Mischung aus rustikalen und modernen Elementen, die eine einzigartige Atmosphäre schaffen. Das Bullerei ist nicht nur ein Restaurant, sondern auch ein Ort, an dem man den Abend genießen kann. Es gibt eine große Auswahl an Weinen und Cocktails, die von erfahrenen Barkeepern zubereitet werden.

Am besten gelangt man mit der S- oder der U-Bahn hierher, denn das Restaurant liegt direkt gegenüber dem S- und U-Bahnhof Sternschanze.

Adresse: BULLEREI, Lagerstrasse 34b, 20357 Hamburg, Deutschland



## DAS DAL FABBRO IN BLANKENESE



Das Restaurant Dal Fabbro in Blankenese – Foto Miya

Das Dal Fabbro in Blankenese ist ein köstliches italienisches Ristorante. Es befindet sich in einer ruhigen Gegend in Blankenese und ist ein beliebter Treffpunkt für Einheimische und Besucher gleichermaßen.

Die Speisekarte des Dal Fabbro bietet eine breite Auswahl an italienischen Spezialitäten, darunter hausgemachte Pasta, Pizza und Fischgerichte. Alle Gerichte werden mit frischen Zutaten und in traditionellen italienischen Kochtechniken zubereitet, um den Geschmack Italiens auf den Teller zu bringen. Es gibt auch eine beeindruckende Auswahl an italienischen Weinen, die perfekt zu jedem Gericht passen. Das Ambiente des Restaurants ist warm und einladend, mit einer rustikalen Einrichtung fühlt man sich sehr wohl hier.

Von montags bis samstags hat das Dal Fabbro von 12 bis 15 Uhr geöffnet und von 18 bis 23 Uhr. Sonntags hat die Küche durchgehend von 12 bis 22 Uhr geöffnet.

Adresse: Blankeneser Bahnhofstrasse 10, 22587 Hamburg, Deutschland

## MAMA TRATTORIA



Das Mama Trattoria ist eine italienische Restaurantkette in Hamburg. Insgesamt gibt es sieben Mama Trattorias in Hamburg; in Blankenese, in Eppendorf, in Pöseldorf, in Wellingsbüttel, am Rathaus, in der HafenCity und in Winterhude.

Bei Mama Trattoria gibt es leckere Pizza, Pasta Salate und Antipasti und das gute daran, es gibt viele vegetarische und vegane Möglichkeiten, aber auch glutenfreie und hefefreie Auswahl, somit muss niemand auf eine gute Pizza verzichten.

<https://speisekartenweb.de/restaurants/hamburg/mama-trattoria-hamburg-blankenese-146919>

## PIZZERIA L'OSTERIA



<https://www.dates-md.de/locations/l-osteria-magdeburg-am-allee-center/>

Auch die Pizzeria L'Osteria gehört zu einer Restaurantkette in Hamburg. Insgesamt gibt es vier L'Osterias in der Hansestadt; am Fischmarkt, am Opernplaza, in Winterhude und in Bleichenbrücke. Die Spezialität des Hauses sind definitiv die riesigen Pizzas, und das großartige daran; man kann sich eine Pizza mit zwei verschiedenen Sorten bestellen.

Neben Pizza bietet L'Osteria auch eine breite Palette an Pasta, Salaten, Antipasti und Desserts an. Die Gerichte werden frisch zubereitet und

mit Liebe zum Detail serviert. Es gibt auch eine gute Auswahl an Weinen und anderen Getränken, um das Essen zu begleiten.

Wenn man das L'Osteria am Fischmarkt besucht, hat man auch einen phantastischen Ausblick auf die Elbe.

## STRANDPERLE

Die Kultbar Strandperle liegt in Övelgönne, direkt unterhalb der Elbchaussee und ist an guten Sommertagen die kleine Copacabana Hamburgs.

Es gibt Sitzmöglichkeiten im Freien sowie drinnen im gemütlichen Kiosk. Die Speisekarte bietet eine Auswahl an Snacks, Getränken und leichten Gerichten. Die Strandperle ist bekannt für ihre leckeren Fischbrötchen, aber es gibt auch vegetarische Optionen wie Salate und Suppen. Die Strandperle ist besonders im Sommer ein beliebtes Ziel für die Hamburger und Touristen gleichermaßen. Viele kommen hierher, um die Sonne zu genießen, etwas Erfrischendes zu trinken und den Blick auf die vorbeifahrenden Schiffe zu genießen.



[https://www.tripadvisor.de/Restaurant\\_Review-g187331-d966340-Reviews-Strandperle-Hamburg.html](https://www.tripadvisor.de/Restaurant_Review-g187331-d966340-Reviews-Strandperle-Hamburg.html)

Adresse: Strandperle, Övelgönne 60, 22605 Hamburg, Deutschland



## DAS FEUERSCHIFF LV 13



<https://www.visit-hamburger-hafen.de/sehenswuerdigkeiten/das-feuerschiff-hamburg/>

Das Feuerschiff in Hamburg ist ein historisches Schiff, das im Hamburger Hafen vor Anker liegt. Es diente früher als Leuchtturm und Navigationshilfe für die Schifffahrt auf der Elbe. Heute ist das Feuerschiff ein Museum, ein Restaurant und ein Hotel.

Das Schiff wurde im Jahr 1952 in Großbritannien gebaut und war 36 Jahre lang im Einsatz, bis es von einem Kapitän gekauft und umgebaut wurde.

Die Spezialitäten des Schiffes sind vor allem Fischgerichte in verschiedenen Varianten und stets an die Saison angepasst. Für diejenigen, die Fisch nicht so schätzen, gibt es eine ausgezeichnete Auswahl an vegetarischen, veganen oder Fleischgerichten.

Das Feuerschiff hat täglich geöffnet, unter der Woche von 9 bis 1 Uhr morgens, nur sonntags und montags hat es von 9 bis 23 Uhr geöffnet.

Adresse: City Sporthafen, Vorsetzen 2, 20459 Hamburg, Deutschland

## DAS RESTAURANT PARLAMENT

Das Restaurant Parlament ist ein nobleres Restaurant, welches sich im Rathauskeller des Hamburger Rathauses befindet.

Die Speisekarte des Restaurant Parlament bietet eine vielfältige Auswahl an Gerichten aus der regionalen und internationalen Küche. Die Speisekarte umfasst sowohl Fleisch- als auch Fischgerichte, vegetarische und vegane Optionen sowie eine große Auswahl an Vorspeisen und Desserts. Neben der hervorragenden Küche bietet das Restaurant Parlament auch eine große Auswahl an Weinen und anderen alkoholischen Getränken.



<https://www.gastronomieguide.de/hamburg/parlament/>

Adresse: Rathausmarkt 1, 20095 Hamburg, Deutschland

### WABISABI RAMEN (Geheimtipp)

Das Wabisabi Ramen Restaurant ist ein kleines japanisches Restaurant, in dem es sehr gute Ramen und Bowls gibt. Die Ramen-Suppen bei Wabisabi Ramen werden frisch zubereitet und mit einer Vielzahl von Zutaten und Gewürzen serviert, die den Geschmack und die Textur jeder Schüssel perfekt ausbalancieren. Die Suppen werden in einer Vielzahl von Variationen angeboten, von der klassischen Miso-Suppe bis hin zu besonderen Kreationen wie der "Hokkaido Ramen" mit Garnelen und Ingwer.



*Bowl im Wabisabi Ramen – Foto Miya*

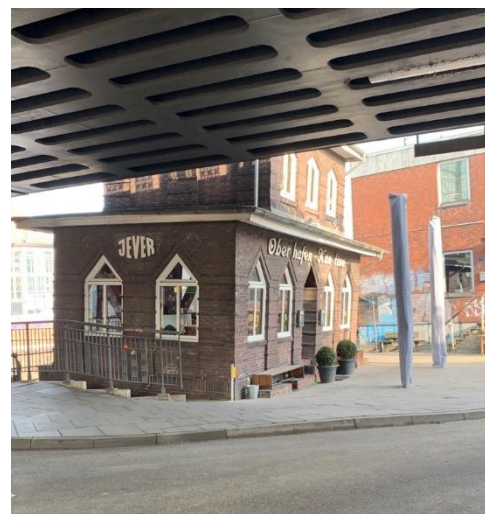
Adresse: Karolinenstrasse 6, 20357 Hamburg, Deutschland

### OBERHAFEN-KANTINE (Geheimtipp)

Die Oberhafenkantine ist ein kleines schräges Lokal im Oberhafengebiet in der Hafencity in Hamburg und wird auch des Öfteren Hamburgs schrägster Ort genannt.

Früher war die Oberhafenkantine eine sogenannte Kaffeeklappe, die die Arbeiter im Hafen und in der Werft mit Getränken und warmen Speisen versorgte. In Hamburg ist die Oberhafenkantine eine der wenigen noch existierenden Kaffeeklappen.

Heute ist die Oberhafenkantine ein kleines Lokal, das für ihr beehrtes Oberhafen-Kantinen Abendbrot bekannt ist. Auf der Speisekarte stehen hier vor Allem traditionelle Gerichte wie Frikadellen, Hamburger Weißwürste, das Hamburger Rundstück, der Labskaus und noch mehr.



*Oberhafen-Kantine Hamburg – Foto Miya*

Adresse: Oberhafen-Kantine, Stockmeyerstraße 39, 20457 Hamburg, Deutschland



## GROSSE FREIHEIT 36

Einer der bekanntesten Clubs in Hamburg ist definitiv die Große Freiheit 36 auf der Reeperbahn. Die Große Freiheit ist der größte und einer der ältesten Clubs in der Hansestadt, denn hier spielten früher oft Stars wie die Beatles, Robbie Williams oder Kylie Minogue. Heute bietet die Große Freiheit 36 immer noch Live-Musik-Veranstaltungen und anderen Events an. Die Konzerte reichen von Rock und Pop über Hip-Hop bis hin zu Elektronischer Musik und Jazz. Die



<https://www.regionactive.de/location/hamburg/grosse-freiheit-36-JjR5dVWX0v.html>

Größe Freiheit 36 ist nicht nur für ihre Live-Musik-Veranstaltungen bekannt, sondern auch für ihre legendären Partys. Regelmäßig finden hier besondere Events statt, wie zum Beispiel die "90er Jahre Party", "Indie Fresse" oder "Die größte 80er Party der Stadt". Bei Konzerten kommt man hier auch unter 18 Jahren hinein, doch alle Partys in der Großen Freiheit sind hier ab 18 Jahren.

Am besten nimmt man die U- oder die S-Bahn bis Haltestelle, um sicher anzukommen und heimzukommen.

Adresse: Große Freiheit 36, 22767 Hamburg, Deutschland

## HOTELS UND HERBERGEN

Genau wie in der Gastronomie ist in Hamburg auch das Angebot der Hotels und Herbergen sehr vielfältig und es ist für jede Preisklasse etwas Interessantes dabei. Die meisten Hotels sind sehr zentral gelegen und oft nicht weit von einer U- oder S-Bahn Station entfernt.

### DAS ATLANTIC

Das wohl bekannteste Hotel der Stadt ist das 5 Sterne Luxushotel *Atlantic*, direkt an der Außenalster, nahe dem Hauptbahnhof. Das Haus verfügt über zwei Restaurants, ein Frühstücksrestaurant, eine Bar, eine Sauna, ein Fitnessstudio, einen Pool, 13 Veranstaltungsräume, normale Hotelzimmer und Suiten. Ein paar Mal im Jahr werden im Atlantic auch große Veranstaltungen wie der Hamburger Presseball oder der Ball über den Wolken abgehalten.

Im Hotel Atlantic kann man auf einen guten Service zählen und den Urlaub in der Hansestadt genießen.



1. <https://hamburgtourist.info/atlantic-hotel-hamburg.html>
2. <https://vierpunktarchitekten.de/projekte/hotel%20atlantic%20hamburg>

*Wissenswert: Schon viele Prominente haben im Atlantic logiert, darunter die Band Supertramp, Stings Band oder Phil Collins. Dauergast seit 1995 ist im Atlantic aber auch der Sänger Udo Lindenberg, der in eine Suite eingezogen ist, die er „Panik-Zentrale“ nennt. Außerdem malt er auch dem Dachboden hier seine Bilder, die er in seiner hauseigenen Atlantic-Galerie ausstellt.*

*Außerdem: Das Atlantic erhielt 2011 die höchste Bewertungskategorie Fünf Sterne Superior.*

Adresse: An der Alster 72-79, 20099 Hamburg Deutschlan

## DAS HOTEL PIERDREI

Das Hotel PierDrei ist vor allem auch wegen seiner perfekten Lage beliebt, denn es liegt direkt in der HafenCity, wo man auch sehr gute Verbindungen hat und nahe der Speicherstadt und der Elbphilharmonie liegt man quasi im Herzen der Stadt.



1. <https://www.hamburg.de/hotel/11198140/pierdrei-hotel-hamburg-hafencity/news.hamburg/unternehmen/pierdrei-gruender-hotel-anders-denken>

2. <https://www.hamburg->

Das Hotel bietet seinen Gästen ein reichhaltiges Frühstücksbuffet, das im Preis enthalten ist. Es gibt auch ein Restaurant im Hotel, das eine breite Auswahl von lokalen und internationalen Gerichten serviert. Die Bar ist der perfekte Ort, um den Tag bei einem Cocktail oder einem Glas Wein ausklingen zu lassen. Unter dem Hotel befindet sich zudem ein beliebtes Kino, das Einwohner und Besucher gerne aufsuchen. Das Hotel bietet außerdem eine 24-Stunden-Rezeption, einen Wäscheservice, eine Kletterwand und einen Parkplatz.

Adresse: Am Sandtorkai 46, 20457 Hamburg (HafenCity), Deutschland

## DAS HOTEL HAFEN HAMBURG



<https://www.ticati.com/de/hotel/hotel-hafen-hamburg-102614/>

Das Hotel Hamburger Hafen liegt im Hamburger Hafen oberhalb der Landungsbrücken. Das Hotel ist aber erst seit 40 Jahren ein Hotel, denn davor war es ein Seemannsheim und später eine Ausbildungsstätte der Marine, bis es restauriert und als Hotelkomplex umgebaut wurde. Die Zimmerkategorien sind preislich eingeteilt von Kategorie Lütte Klasse über Seemann und Kapitän bis hin zu Kommandant Hafenblick und



Familienzimmer. Das Hotel Hafen Hamburg verfügt auch über einen Wellnessbereich mit einem Fitnessstudio, Sauna und Dampfbad.

Die Lage des Hotels ist ideal für Touristen, da es in der Nähe vieler Sehenswürdigkeiten liegt, wie zum Beispiel der Elbphilharmonie, dem Fischmarkt und der Speicherstadt. Es gibt auch viele Restaurants und Bars in der Umgebung, die zu Fuß erreichbar sind.

Adresse: Seewartenstraße 9, 20459 Hamburg, Deutschland

### **DAS BARCELO HAMBURG**

Das Barceló Hamburg ist ein luxuriöses Hotel im Herzen der Stadt, das eine hervorragende Lage und erstklassige Annehmlichkeiten bietet. Das Hotel befindet sich in einem modernen Gebäude in der Nähe des Hauptbahnhofs und ist somit ein idealer Ausgangspunkt für Reisende, die die Stadt erkunden möchten. Die Zimmer im Barceló Hamburg sind geräumig, elegant und modern eingerichtet. Jedes Zimmer verfügt über eine Klimaanlage, einen Flachbildfernseher, eine Minibar und ein eigenes Badezimmer mit einer Dusche oder einer Badewanne. Einige Zimmer bieten auch einen spektakulären Blick auf die Stadt.



1. <https://www.hotel.de/de/barcelo/hotel-309190/>

2. [https://realestate.union-investment.com/de/liegenschaftsseiten/1280\\_hamburg\\_hotel-barcelo.html](https://realestate.union-investment.com/de/liegenschaftsseiten/1280_hamburg_hotel-barcelo.html)

Insgesamt ist das Barceló Hamburg ein exzellentes Hotel mit erstklassiger Lage, eleganten Zimmern und hervorragenden Annehmlichkeiten. Es ist eine ausgezeichnete Wahl für Reisende, die eine komfortable Unterkunft in Hamburg suchen.

Adresse: Ferdinandstraße 15, 20095 Hamburg, Deutschland



## DAS EAST HOTEL



<https://www.east-hamburg.de/>

Das East Hotel ist ein vier Sterne Superior Design Hotel im Herzen St. Paulis. Das Gebäude, in dem das Hotel ist, ist eine alte Eisengießerei, in der das Hotel 2004 eröffnet wurde.

Das East Hotel liegt parallel zur Reeperbahn auf der Höhe des Spielbudenplatzes, auf dem sogenannten Kiez, wo ganzjährige Veranstaltungen stattfinden. Das Hotel hat eine sehr zentrale Lage, die sehr beliebt ist, denn man ist schnell im

Schanzenviertel, auf dem Fischmarkt oder in einem Beach-Club an der Elbe.

Das Hotel verfügt über einen Fitness- und Wellnessbereich, eine Parkgarage, ein Restaurant mit einem vielfältigen gastronomischen Angebot und das Hotel ist hundefreundlich.

Adresse: Simon-von Utrecht-Straße 31, 20359 Hamburg, Deutschland

## DAS EMPIRE RIVERSIDE HOTEL

Das Empire Riverside Hotel in Hamburg ist ein beeindruckendes Hotel, das sich am Ufer der Elbe befindet und eine wunderbare Aussicht auf die Stadt bietet. Das Hochhaushotel ist einige Gehminuten von der U-Bahnstation Landungsbrücken entfernt und auch die Speicherstadt ist dank der zentralen Lage schnell zu erreichen.



[https://www.tripadvisor.ch/Hotel\\_Review-g187331-d671530-Reviews-Empire\\_Riverside\\_Hotel-Hamburg.html](https://www.tripadvisor.ch/Hotel_Review-g187331-d671530-Reviews-Empire_Riverside_Hotel-Hamburg.html)

Das Hotel verfügt über einen Wellnessbereich, eine Sauna, ein Fitnessstudio, 8 Konferenzräume, Restaurants wie das Restaurant Waterkant mit norddeutscher Küche oder das DAVID's mit asiatischer Küche und die Skyline Bar 20up. Jedes Zimmer ist mit einer Minibar, einem Bad und einem Flachbildfernseher ausgestattet und man hat entweder den Fluss- oder den Stadtblick. Die Suiten haben zusätzlich auch noch einen begehbaren Kleiderschrank.

Adresse: Bernhard-Nocht-Straße 97, 20359 Hamburg, Deutschland

## DAS MÖVENPICK HOTEL

Das Mövenpick Hotel ist ein besonderes Hotel, denn es ist nicht in einem gewöhnlichen Gebäude, sondern im Schanzenturm, dem ehemals größten Wasserturm Europas. Das vier Sterne Hotel befindet sich im Schanzenturm im Viertel Sternschanze unweit von der U-Bahnstation Sternschanze entfernt.



1. [https://www.tripadvisor.ch/Hotel\\_Review-q187331-d601491-Reviews-Movenpick\\_Hotel\\_Hamburg-Hamburg.html](https://www.tripadvisor.ch/Hotel_Review-q187331-d601491-Reviews-Movenpick_Hotel_Hamburg-Hamburg.html)

1. [https://www.tripadvisor.ch/Hotel\\_Review-q187331-d601491-Reviews-Movenpick\\_Hotel\\_Hamburg-Hamburg.html](https://www.tripadvisor.ch/Hotel_Review-q187331-d601491-Reviews-Movenpick_Hotel_Hamburg-Hamburg.html)

2. <https://all.accor.com/hotel/B4I2/index.de.shtml>

Vom Hotelzimmer aus hat man einen schönen Blick auf die Stadt und den Park und es gibt eine exklusive Suite mit Panoramaausblick. Jedes Zimmer ist mit einem Bad, einem Flachbildfernseher und einer Minibar ausgestattet. Außerdem hat das Mövenpick Hotel einen Fitnessraum und eine Sauna. Dazu kommen ein hervorragendes Restaurant, eine schicke Lounge und eine Cave Bar in den historischen Gewölben des alten Wasserturms.

Adresse: Sternschanze 6, 20357 Hamburg, Deutschland

## DAS RADISSON BLU HAMBURG

Das Radisson Blu Hotel in Hamburg ist ein Hotel, das zur Hotelkette Radisson Blu gehört und liegt unweit vom Park „Planten un Blumen“ am Congressplatz beim Congress Center Hamburg. Das Hotel bietet eine ideale Lage direkt neben dem Congress Center Hamburg und in unmittelbarer Nähe zur HafenCity, der Speicherstadt und anderen Attraktionen der Stadt. Das Hotel selbst ist ein modernes und stilvolles Gebäude mit einer Fassade aus Glas und Stahl. Wenn man durch den Park spaziert, kann man das Hotel bereits von Weitem sehen.



1. <https://www.radissonhotels.com/de-de/hotels/radisson-blu-hamburg> 2. <https://ahoihamburg.de/radisson-blu-hotel/>

Die Zimmer und Suiten sind geräumig und elegant eingerichtet und bieten modernen Komfort wie kostenloses WLAN, Klimaanlage, Bad und Flachbildfernseher. Einige Zimmer bieten auch einen unvergesslichen Blick auf die Stadt oder den Hafen. Das Hotel verfügt über eine Vielzahl von Einrichtungen, darunter ein Fitnesscenter, einen Wellnessbereich mit Sauna und Dampfbad sowie ein Restaurant und eine Bar. Das Restaurant "Filini" bietet italienische Küche in eleganter Atmosphäre, während die Bar "ElbLounge" mit ihrer Dachterrasse ein fantastischer Ort ist, um den Sonnenuntergang über der Stadt zu genießen.

In Hamburg gibt es auch noch ein zweites Radisson Blu Hotel und zwar das Radisson Blu Hotel Hamburg Airport.

Adresse: Congressplatz 2, 20355 Hamburg, Deutschland

### **GÜNSTIGE HOTELKETTEN IN DER HANSESTADT**

In Hamburg findet man auch internationale günstige Hotelketten wie:

- Ibis
- Holiday Inn
- Premier Inn

Diese Hotels liegen meistens zentral und sind mit öffentlichen Verkehrsmitteln gut erreichbar sowie auch nahe gelegen an Sehenswürdigkeiten.

## JUGENDHERBERGEN

Auch Jugendherbergen findet man genügend in Hamburg, die eine preisgünstige und gemütliche Unterkunft für junge Reisende bieten.

Eine der bekanntesten Jugendherbergen ist die Jugendherberge Hamburg "**Auf dem Stintfang**". Sie liegt auf einem Hügel im Stadtteil St. Pauli und bietet einen atemberaubenden Blick auf die Stadt und den Hafen. Die Jugendherberge verfügt über verschiedene Zimmerkategorien, von Schlafsälen mit Mehrbettzimmer bis hin zu privaten Einzel- und Doppelzimmern. Alle Zimmer sind einfach gestaltet, aber komfortabel.

Adresse: Alfred-Wegener-Weg 5, 20459 Hamburg, Deutschland

Eine weitere beliebte Jugendherberge in Hamburg ist die Jugendherberge "**Horner Rennbahn**". Sie liegt im Stadtteil Horn und bietet eine ruhige und grüne Umgebung in der Nähe des Stadtparks. Die Jugendherberge verfügt über verschiedene Zimmerkategorien, von einfachen Schlafsälen bis hin zu privaten Zimmern mit eigenem Bad. Es gibt auch Gemeinschaftseinrichtungen wie eine Lounge und eine Küche sowie einen Garten mit Grillmöglichkeiten.

Adresse: Rennbahnstraße 100, 22111 Hamburg, Deutschland

Für Reisende, die eine zentrale Lage bevorzugen, ist auch die Jugendherberge "**Hamburg City**" zu empfehlen. Sie liegt in der Nähe des Hauptbahnhofs und ist ein idealer Ausgangspunkt. Die Jugendherberge verfügt über verschiedene Zimmerkategorien, von Schlafsälen bis hin zu privaten Zimmern mit eigenem Bad.

Adresse: Spaldingstraße 160, 20097 Hamburg, Deutschland



## Schlusswort

Meinen diesjährigen „travail personnel“ habe ich als sehr interessant und lehrreich empfunden. Es hat mich mehr Arbeit gekostet als ich anfangs dachte, doch ich bin sehr zufrieden mit dem Endergebnis. Was mir am Schreiben des Reiseführers sehr gut gefallen hat, ist, dass es nicht nur aus Recherchen am Laptop bestanden hat, sondern ich selbst nach Hamburg gefahren bin, um meine eigenen Fotos zu machen und mit in die Arbeit einzubringen. Außerdem konnte ich so die Atmosphäre, die in der Stadt herrscht, selbst erleben.

Die Recherche an sich habe ich, wenn man auf die Schwierigkeit Informationen zu finden und sie zu verstehen blickt, nicht als kompliziert empfunden. Das Einzige, was mir dieses Jahr etwas schwerer gefallen ist, war mein Zeitmanagement, da ich nicht erwartet habe, dass die Arbeit so umfangreich sein wird. Es hat mir nichtsdestotrotz viel Spaß gemacht, diesen „travail personnel“ zu schreiben und ich konnte wiederum Neues in der Stadt entdecken.

Hamburg ist definitiv eine meiner Lieblingsstädte, da es sehr viele verschiedene Facetten hat. Zudem ist es eine sehr moderne Stadt, die sehr weit entwickelt ist und eine tiefgründige Geschichte hat. In jedem Stadtteil herrscht ein anderes Flair; wenn man zum Beispiel die Schanze und Blankenese vergleicht, taucht man in zwei unterschiedliche Welten ein.

Ich möchte später definitiv noch in der journalistischen Branche arbeiten und vielleicht sogar in Hamburg Journalismus oder Kommunikation studieren, da die Stadt mir gut gefällt.

## QUELLENVERZEICHNIS

### **Quellen zur Theorie:**

[https://www.inst.at/trans/17Nr/2-8/2-8\\_krpan17.htm#:~:text=Mit%20R%C3%BCcksicht%20auf%20ihre%20Anwendung,%2C%20gastronomische%20F%C3%BChrer%2C%20alternative%20Reisef%C3%BChrer%2C](https://www.inst.at/trans/17Nr/2-8/2-8_krpan17.htm#:~:text=Mit%20R%C3%BCcksicht%20auf%20ihre%20Anwendung,%2C%20gastronomische%20F%C3%BChrer%2C%20alternative%20Reisef%C3%BChrer%2C)  
[https://de.m.wikipedia.org/wiki/F%C3%BChrer\\_\(Nachschlagewerk\)](https://de.m.wikipedia.org/wiki/F%C3%BChrer_(Nachschlagewerk))  
<https://www.ferngeweht.de/reisefuehrer-schreiben-wie-geht-das/>  
<https://indojunkie.com/selfpublishing-tipps-reisefuehrer-selber-schreiben/>  
<https://de.moyens.net/marketing/wie-schreibe-ich-einen-perfekten-reisefuehrer-von-zu-hause-aus/>

### **Reiseführer:**

<https://hamburgspezial.de/interessante-fakten-ueber-hamburg/>  
<https://www.hamburg.de/geschichte/>  
<https://www.ndr.de/geschichte/schauplaetze/Hamburgs-Keimzelle-am-Domplatz,hammaburg101.html>  
<https://www.kinderweltreise.de/kontinente/europa/deutschland/bundeslaender/hamburg/politik-geschichte/geschichte-von-hamburg-spaetes-mittelalter/>  
<https://www.wetter.de/klima/europa/deutschland/hamburg-s101470.html>  
<https://www.hamburg.de/restaurants/4846468/dinge-die-man-in-hamburg-gegessen-haben-muss/>  
<https://hamburg.mitvergnuegen.com/2017/traditionelle-hamburger-gerichte/>  
<https://de.wikivoyage.org/wiki/Hamburg/Geschichte>  
<https://www.hamburg.de/stadtteile/altona/>  
<https://www.hamburg.de/stadtteile/eimsbuettel/eimsbuettel/>  
<https://www.hamburg.de/hamburg-nord/>  
<https://www.hamburg.de/hamburg-mitte/>  
<https://www.hamburg.de/stadtteile/wandsbek/>  
<https://www.hamburg.de/sehenswertes-bergedorf/>  
<https://www.hamburg.de/sehenswertes-harburg/>  
<https://www.hamburg.de/miniatur-wunderland/>  
<https://www.barcelo.com/pinandtravel/de/parks-in-hamburg-gruenanlagen/>  
<https://kiekmo.hamburg/artikel/freizeit-familie/was-fuer-ein-ausblick-10-spektakulaere-aussichtspunkte-in-hamburg>  
<https://www.st-michaelis.de/michel-besuch/oeffnungszeiten-und-preise>  
<https://www.hamburg-tourism.de/magazin/regional-und-frisch-geniessen-hamburger-wochenmaerkte-zum-schlendern/>  
<https://www.miniatur-wunderland.de/>  
<https://www.hamburg.de/alter-elbtunnel/>  
[https://de.wikipedia.org/wiki/St.\\_Pauli-Elbtunnel](https://de.wikipedia.org/wiki/St._Pauli-Elbtunnel)  
<https://www.hamburg.de/rathaus/>  
<https://de.wikipedia.org/wiki/Speicherstadt>  
<https://www.turbopass.de/hamburg/speicherstadt.html>  
<https://hagenbeck.de/de/>

[https://de.wikipedia.org/wiki/Carl\\_Hagenbeck#:~:text=Auf%20seinem%20Grab%20lag%20vor,einem%20Tiger%20angegriffen%20worden%20war.](https://de.wikipedia.org/wiki/Carl_Hagenbeck#:~:text=Auf%20seinem%20Grab%20lag%20vor,einem%20Tiger%20angegriffen%20worden%20war.)

<https://www.hamburg.de/petrikirche/>

<https://www.elbphilharmonie.de/de/>

<https://www.empire-riverside.de/de/restaurant-und-bars/skyline-bar-20up/>

<https://www.hamburg.de/sehenswuerdigkeiten/1023442/nikolaikirche/>

<https://www.capsandiego.de/museum/>

<https://www.hamburg.de/sehenswuerdigkeiten/2926780/park-fiction/>

<https://park-fiction.net/park-fiction-eine-andauernde-geschichte-der-praktischen-stadtkritik/>

<https://www.hamburg-tourism.de/sehen-erleben/historisches-hamburg/kramer-witwen-wohnungen/>

[https://www.hamburg-tourism.de/sehen-erleben/musicals-shows/disneys-der-koenig-der-loewen/?utm\\_source=google&utm\\_medium=cpc&utm\\_campaign=Musicals+%3E+KdL&gclid=EAlaIqobChMI--MtqXA\\_QIV4YBQBh3B\\_AQIEAAYAiAAEgJXI\\_D\\_BwE](https://www.hamburg-tourism.de/sehen-erleben/musicals-shows/disneys-der-koenig-der-loewen/?utm_source=google&utm_medium=cpc&utm_campaign=Musicals+%3E+KdL&gclid=EAlaIqobChMI--MtqXA_QIV4YBQBh3B_AQIEAAYAiAAEgJXI_D_BwE)

<https://planetarium-hamburg.de/de/startseite>

<https://www.panoptikum.de/de/besucherinfo-preise-zeiten>

[https://www.hamburg-tourism.de/buchen/tickets/musicals/?utm\\_source=google&utm\\_medium=cpc&utm\\_campaign=Musicals+%3E+Musical+Hamburg&gclid=EAlaIqobChMIqggRxavF\\_QIV2-vtCh21QQPZEAAYAiAAEgIckfD\\_BwE](https://www.hamburg-tourism.de/buchen/tickets/musicals/?utm_source=google&utm_medium=cpc&utm_campaign=Musicals+%3E+Musical+Hamburg&gclid=EAlaIqobChMIqggRxavF_QIV2-vtCh21QQPZEAAYAiAAEgIckfD_BwE)

<https://www.hamburg.de/beatles-platz/>

<https://www.imm-hamburg.de/>

<https://www.hamburg.de/internationales-maritimes-museum/>

<https://www.deichtorhallen.de/>

<https://www.hamburger-kunsthalle.de/>

<https://www.hamburg-tourism.de/sehen-erleben/kultur-musik/museen-galerien/hamburger-kunsthalle/>

<https://prototyp-hamburg.de/sonderausstellungen/>

<https://www.shmh.de/jenisch-haus/>

<https://www.hamburg.de/museen-kunst-ausstellungen/museen/13751942/jenisch-haus/>

<https://www.hamburg.de/museum-fuer-hamburgische-geschichte/>

<https://www.hamburg.de/museen-kunst-ausstellungen/13751904/kramer-witwen-wohnung/>

<https://www.shmh.de/kramer-witwen-wohnung/>

<https://www.hamburg.de/altonaer-museum/>

<https://www.mkg-hamburg.de/>

<https://hamburgtourist.info/hamburger-museen-und-kirchen/museum-fuer-kunst-und-gewerbe.html>

<https://www.ballinstadt.de/>

<https://de.wikipedia.org/wiki/BallinStadt>

<https://www.hamburg.de/passagen-strassen/moenckebergstrasse/>

<https://www.hamburg.de/europa-passage/>

<https://www.europa-passage.de/center/anfahrt-parken/anfahrt/>

<https://www.hamburg.de/alsterarkaden/>

<https://www.helles-koepfchen.de/?suche=das+rathaus%28hamburg+%29#:~:text=Es%20ist%20der%20Sitz%20der,einer%20111%20m%20breiten%20Fassade.>

<https://neuerwall-hamburg.de/de>

<https://www.chilehaus.de/de/UNESCO-Weltkulturerbe.html>

<https://www.alsterhaus.de/>

<https://www.ballinstadt.de/informationen/anfahrt/>

<https://www.hanseviertel.de/>

[https://de.wikipedia.org/wiki/Hanseviertel\\_\(Hamburg\)](https://de.wikipedia.org/wiki/Hanseviertel_(Hamburg))

<https://www.hamburg.de/wochenmarkt-eimsbuettel/3888304/wochenmarkt-isestrasse/>

<https://www.hamburg.de/fischmarkt/>

<https://www.hamburg.de/wochenmarkt-mitte/6229358/wochenmarkt-grossneumarkt/>

<https://spielbudenplatz.eu/erleben/events/st-pauli-nachtmarkt>

<http://www.marktzeit.com/maerkte/fabrik/>

<https://www.hamburg.de/food-und-designmarkt/3715626/marktzeit/>

<https://www.hamburg.de/altona/wochenmarkt-blankenese/>

<https://www.hamburg.de/wochenmaerkte-hamburg-nord/3904680/wochenmarkt-goldbekufer/>

<https://www.hamburg.de/oeffentliche-plaetze/4260714/sieveckingplatz/>

<https://www.hamburg.de/wochenmarkt-harburg/4461032/wochenmarkt-harburg-sand/>

<https://www.hamburg-tourism.de/shoppen-geniessen/shoppen-in-hamburg/goldbekmarkt/>

<https://www.hamburg.de/wochenmarkt-wandsbek/3961328/quarree-wochenmarkt/>

<https://www.hamburg.de/flohmarkt/4245446/flohschanze/>

<https://www.hamburg.de/hamburger-reeperbahn/>

<https://www.st-pauli-theater.de/>

<https://www.hamburg.de/sprechtheater/13752280/st-pauli-theater/>

[https://de.wikipedia.org/wiki/Rote\\_Flora](https://de.wikipedia.org/wiki/Rote_Flora)

<https://www.rote-flora.de/>

<https://www.ndr.de/geschichte/Die-Rote-Flora-damals-und-heute,flora219.html>

<https://www.thedungeons.com/hamburg/>

<https://www.hamburg.de/schanzenviertel/>

<https://speicherstadt-kaffee.de/>

<https://www.hamburg-tourism.de/magazin/richtig-guter-kaffee-echte-kaffeeroestereien-in-hamburg/>

<https://herrmax.de/>

<https://cafeleonar.de/>

<https://www.hamburg-tourism.de/shoppen-geniessen/restaurants-cafes/biokonditorei-eichel/>

<https://petitcafe-hamburg.de/>

<https://www.hamburg-tourism.de/shoppen-geniessen/restaurants-cafes/petit-cafe-eppendorf/>

[https://de.wikipedia.org/wiki/Caf%C3%A9\\_Gnosa](https://de.wikipedia.org/wiki/Caf%C3%A9_Gnosa)

<https://www.hamburg-tourism.de/shoppen-geniessen/restaurants-cafes/cafe-gnosa/>

<https://www.hamburg-tourism.de/shoppen-geniessen/restaurants-cafes/cafe-may/>

<https://geheimtipphamburg.de/>

<https://www.hamburg-tourism.de/shoppen-geniessen/restaurants-cafes/cafe-leonar/>



<https://bullerei.com/>  
<http://www.dal-fabbro.de/>  
<https://mama.eu/>  
<https://www.strandperle-hamburg.de>  
<https://www.hamburg-tourism.de/shoppen-geniessen/szene-nachtleben/strandperle/>  
<https://www.das-feuerschiff.de/>  
<https://www.visit-hamburger-hafen.de/sehenswuerdigkeiten/das-feuerschiff-hamburg/#:~:text=Der%20Werdegang%20der%20LV%2013,Untiefen%20gef%C3%A4hrliche n%20Stellen%20oder%20Felsen>  
<https://www.hamburg.de/sehenswuerdigkeiten/2903162/feuerschiff-hamburg/>  
<https://oberhafenkantine-hamburg.de/>  
<https://de.wikipedia.org/wiki/Oberhafenkantine>  
<https://www.parlament-hamburg.de/>  
<https://www.grossefreiheit36.com/>  
<https://brhhh.com/atlantic-hamburg/>  
[https://de.wikipedia.org/wiki/Hotel Atlantic](https://de.wikipedia.org/wiki/Hotel_Atlantic)  
<https://www.hamburg.de/atlantic/>  
<https://www.pierdrei-hotel.de/home>  
<https://www.hamburg.de/branchenbuch/hamburg/eintrag/10787701/>  
[https://de.wikipedia.org/wiki/Hotel Hafen Hamburg](https://de.wikipedia.org/wiki/Hotel_Hafen_Hamburg)  
<https://www.hotel-hafen-hamburg.de/>  
<https://www.east-hamburg.de/hotel/?gclid=CjwKCAjw586hBhBrEiwAQYEnHTuRtSe8Ri0EsntatVlKXvU3vsbZFLT DqyklwYJS51a1V3fvklil0hoCff8QAvD BwE>  
[https://de.wikipedia.org/wiki/Grupo Barcel%C3%B3](https://de.wikipedia.org/wiki/Grupo_Barcel%C3%B3)  
<https://hamburgtourist.info/east-hotel.html>  
<https://www.empire-riverside.de/>  
<https://movenpick.accor.com/de/europe/germany/hamburg/hotel-hamburg.html>  
<https://www.hamburg.de/fernsehturm/>  
[https://www.german.hostelworld.com/st/jugendherbergen/p/41365/jugendherberge-hamburg-auf-dem-stintfang/?psafe\\_param=1&source=ppc\\_goads\\_nonbrand\\_dsk\\_dsa\\_pn\\_de\\_eucatchall&network=g&campaign\\_id=13848245485&adgroup\\_id=123286313183&criteria\\_id=dsa-1931058760058&creative\\_id=532830188797&location\\_physical\\_id=2442&location\\_interest\\_id&adposition&uniqueclickID=11347437801010305997&sub\\_keyword&sub\\_ad&sub\\_publisher=ADW&gclsrc=aw.ds&gclid=CjwKCAjwitShBhA6EiwAq3RqAx20DeXsoSjLxd3ZJtit8emp5mOgJ\\_gfclJIY4QFnX\\_6vamM2z8SrhoCtX8QAvD BwE](https://www.german.hostelworld.com/st/jugendherbergen/p/41365/jugendherberge-hamburg-auf-dem-stintfang/?psafe_param=1&source=ppc_goads_nonbrand_dsk_dsa_pn_de_eucatchall&network=g&campaign_id=13848245485&adgroup_id=123286313183&criteria_id=dsa-1931058760058&creative_id=532830188797&location_physical_id=2442&location_interest_id&adposition&uniqueclickID=11347437801010305997&sub_keyword&sub_ad&sub_publisher=ADW&gclsrc=aw.ds&gclid=CjwKCAjwitShBhA6EiwAq3RqAx20DeXsoSjLxd3ZJtit8emp5mOgJ_gfclJIY4QFnX_6vamM2z8SrhoCtX8QAvD BwE)  
<https://www.aohostels.com/de/hamburg/?cnagn=hamburg%20youth%20hostel&gclid=CjwKCAjwitShBhA6EiwAq3RqA0Y5Lo7DNPDj9L9JXnfTA-q3hOR6PSbW899Aylaz7x-QpwaJ6F9I1hoCEdMQAvD BwE>  
[https://www.aohostels.com/de/hamburg/hamburg-city-sued/?\\_gl=1%2a16wzpcf%2a\\_up%2aMQ..&gclid=CjwKCAjwitShBhA6EiwAq3RqA0Y5Lo7DNPDj9L9JXnfTA-q3hOR6PSbW899Aylaz7x-QpwaJ6F9I1hoCEdMQAvD BwE](https://www.aohostels.com/de/hamburg/hamburg-city-sued/?_gl=1%2a16wzpcf%2a_up%2aMQ..&gclid=CjwKCAjwitShBhA6EiwAq3RqA0Y5Lo7DNPDj9L9JXnfTA-q3hOR6PSbW899Aylaz7x-QpwaJ6F9I1hoCEdMQAvD BwE)

